

DEBURAUX

SOCIÉTÉ DE VENTES AUX ENCHÈRES

51,rue Decamps - 75116 PARIS

Tél. : 33 (0)1 42 24 80 76 - Fax : (0)1 42 24 72 18

courriel: contactdeburaux@deburaux.com

site internet : www.deburaux.com

Drouot - Richelieu Salle 4 9 rue Drouot - 75009 PARIS

VENTE AUX ENCHÈRES PUBLIQUES

MARINE & VOYAGE XXIII

LUNDI 14 MAI 2007
14 heures 30

EXPOSITIONS PUBLIQUES :

Samedi 12 de 11 h à 18 h & Lundi 14 de 11 h à 12 h

TÉLÉPHONE PENDANT L'EXPOSITION ET LA VENTE :

33 (0)1 48 00 20 04

expert :

Bruno PETITCOLLOT

21, rue Liancourt - 75014 PARIS

tél.: 01 43 35 03 06

courriel : petitcollot@expertises.com

site internet : www.la-rose-des-vents.com

Patrick **DEBURAUX** - Commissaire-Priseur Habilité - 51, rue Decamps - 75116 PARIS

Tél. : +33 (0)1 42 24 80 76 - Fax : +33 (0)1 42 24 72 18



LUNDI 14 MAI 2007

14 heures 30

MARINE & VOYAGE XXIV



1 - GERVAISE. L'abordage. Lithographie originale signée en b. à d. 14,5x44 cm.

300/350 €

2 - GERVAISE. Le transport du canon. Lithographie originale signée en b. à d.

14,5x44 cm.

300/350 €

3 - GERVAISE. Le défilé du 14 juillet. Lithographie originale signée en b. à d.

14,5x44 cm.

300/350 €



4 - Collection de photos de BEKEN prises devant Cowes vers 1950. Seront divisées.

Estimation d'une photo : 200/300 €

5 - Ecole française début XXème. Retour de pêche en Manche. Huile sur toile signée avec un envoi. 14,5x26 cm. 150x200 €

6 - Ecole française début XXème. Remorqueurs en baie. Huile sur carton signée et datée 34 en b. à d. 14x20 cm. 150x200 €

7 - Ecole française début XXème. Pêche par temps calme, deux cotres à couple. Huile sur panneau signée Darty en b. à g. 20x32 cm. 150x200 €

8 - Ecole bretonne début XXème. Femmes de pêcheurs attendant le retour de la flotille. Huile sur panneau. 23x36 cm. 150x200 €

9 - Ecole anglaise milieu XIXème. Littoral animé d'embarcations. Mine de plomb rehaussée signée et datée 1852 en b. à g. 12,5x20 cm. 200/250 €

10 - Ecole XXème siècle. Mer démontée. Huile sur panneau double face. 18,5x29 cm. 150x200 €

11 - Ecole française milieu XXème. Remorqueur à Saint-Malo. Huile sur panneau signée en b. à d. 18x31 cm. 200/250 €

12 - Ecole française XXème siècle. Fécamp, le quai des pilots. Mine de plomb datée 27 et monogrammée LR en b. à d. 16x13 cm. 150/200 €



13 - Diorama en papier représentant une "vue de Prémery-Suisse". L'intégralité du décor : maisons, paysage, pont, embarcation en est papier peint. Fond aquarellé, titré en bandeau bas. 49x60 cm. 1800/2000 €

14 - Ecole française XXème siècle. Embarcations de pêche par calme plat. Huile sur toile signée Jeanne Guilloteau et datée 1919 en b. à g. 32x17 cm. 150/200 €

15 - Ecole française fin XIXème. Gros temps dans le détroit de Gibraltar. Huile sur toile située en b. à g. et au dos. 300/400 €

16 - Ecole française XXème siècle. Baigneuses en Bretagne. Deux huiles sur panneau signées en b. à d. et l'une située à Trégastel. 22x31 cm. 300x400 €

17 - Ecole française XXème siècle. Canot de sauvetage en route. Huile sur toile signée G. Petit en b. à g. 37x53 cm. 300/400 €

18 - Ecole XXème siècle. Scène de pêche littorale. Huile sur panneau ovale. 19x25 cm. 150x200 €

19 - Ecole française XXème siècle. Normandie au Havre. Huile sur panneau signée et datée 1935 en b. à g. 34x54 cm. 300x400 €



20 - Maquette en bois sculpté et peint. Le vapeur à aubes Ilex. Anciennement motorisé mais doté d'une finition "maquette".

Longueur : 60 cm.

1000/1200 €

21 - Paire de jumelles en laiton poli. Corps gainé de cuir noir. Signée LEMAIRE à Paris.

140/160 €

22 - Longue-vue à trois tirages en laiton poli. Corps gainé de cuir noir.

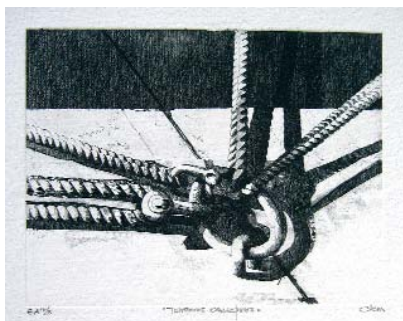
150/180 €

23 - Boussole en étui acajou. Rose monogrammée DC accompagné d'une ancre.

100/120 €

24 - Règles parallèles en laiton et acajou

100/120 €



25 - CLEM (C. LE MEILLEUR dit). "tensions obliques". Gravure signée et numérotée E.A. IV/X. 24x32 m. 200/250 €

26 - CLEM. "Belem deux". Gravure en couleur signée et numérotée E.A. XIII/XV.

18x25 cm.

150/200 €

27 - CLEM. "Amarres". Gravure en couleurs signée et numérotée E.A. I/X.

26,5x20 cm.

250/300 €





28 - Maquette du brick Elisabeth en bois sculpté et peint. Coque présentée sous gréement dormant et soclée sur tins. XIXème siècle. Hauteur : 49 cm. 800/1000 €

29 - Bateau en bouteille. Le quatre-mâts barque Augustine. Travail ancien. 250/300 €

30 - Bateau en bouteille. Quatre-mâts barque battant pavillon français. Travail ancien. 180/200 €

31 - Ecole française XXème siècle. Retour de pêche. Aquarelle signée Benarie. 27x41 cm. 250/300 €

32 - Ecole française XXème siècle. Bisquine. Aquarelle. 24x31 cm. 250/300 €

33 - Ecole française XXème siècle. Scène de port méridional. Aquarelle. 31x22 cm. 220/250 €

34 - Ecole italienne fin XIXème. Calme plat en baie de Naples. Gouache sur papier. 10,5x16,5 cm. 250x300 €





35 - Louis Ambroise GARNERAY (1783–1857). Frégate et vaisseaux anglais en Manche. Huile sur panneau signée en bas à gauche (signature gravée en petites majuscules). 53x64 cm. 4 500/5 000 €

36 - MARIN-MARIE. Fête de la mer à Fécamp. Chromotypographie. 22x28 cm. 120/150 €

37 - Photographie debut XXème siècle. Cotre vent arrière. 25x20 cm. 120/150 €

38 - André LEMOINE (nommé POM en 1945). Cotres. Lithographie avec envoi et croquis. 54x37 cm.

350/400 €

39 - Paul SEIGNON (XIX ème siècle). Brick en vue du fort Saint-Jean par mistral. Huile sur carton signée en b. à g.

2x13 cm. 250x300 €



Collection de terre-cuites décoratives ou utilitaires, brutes de démoulage ou peintes.

40 - Terre-cuite peinte. Tirelire : tête de marin.

Numérotée 2536. Hauteur : 14,5 cm. 150/200 €

41 - Terre-cuite peinte. Pot à tabac : tête de matelot à la pipe.

Numérotée 1007. Hauteur : 14 cm. 250/300 €

42 - Terre-cuite peinte. Pot à tabac : tête de matelot à la pipe.

Numérotée 1022 et située à Dieppe.

Hauteur : 15 cm. 250/300 €

43 - Terre-cuite peinte. Pot à tabac : matelot en bère.

Numérotée 939. 250/300 €

44 - Terre-cuite peinte. Pot à tabac : matelot au bère. Numérotée 1022.

Céramiques de l'Île Adam. Hauteur : 14 cm. 250/300 €

45 - Terre-cuite peinte. Pot à tabac : tête de matelot au suroit. Numérotée 4430.

Hauteur : 15 cm. 250/300 €



46 - A. HANNE. Terre-cuite peinte.

Pêcheur et panier. Signée, numérotée 103 et située à St Malo.

Hauteur : 17 cm. 150/200 €

47 - Terre-cuite peinte. Pêcheur et panier. I.A., numérotée 449 et située à Calais. Hauteur : 17 cm. 150/200 €

48 - Terre-cuite peinte. Marin de la Marine Nationale. Numérotée 1849.

Hauteur : 18 cm. 250/300 €

49 - A. HANNE. Terre-cuite peinte.

Femme de pêcheur et panier. Signée et numérotée 123 et située au Tréport.

Hauteur : 14 cm. 150/200 €

50 - J. LEGULUCHE. "En détresse".

Terre cuite peinte signée sur la terrasse, inscrite et numérotée : Hanne 2095.

Hauteur : 38 cm. 1 200/1 500 €

- 51** - Terre-cuite peinte. Pot à tabac :
pêcheur-panier. Hauteur : 16 cm.
180/200 €
- 52** - Terre-cuite peinte. Pot à tabac :
pêcheur-panier. Hauteur : 15 cm.
180/200 €
- 53** - Terre-cuite peinte. Pot à tabac :
pêcheur-panier. Hauteur : 15 cm.
180/200 €



- 55** - Terre-cuite peinte. Homme assis et paniers.
Numérotée 2815. Hauteur : 18,5 cm. Manque un panier
et égrenures. 200/250 €
- 56** - Terre-cuite peinte. Deux sabots : portrait de pêcheur
et de femme. Numérotés 426. Longueur : 12 cm.
100/150 €
- 57** - Terre-cuite peinte. Femme en pied. Située à Royat.
Hauteur : 14 cm. 100/120 €

- 58** - Terre-cuite peinte. Femme au filet. Numérotée 10. Usée. Hauteur : 10,5 cm.
50/70 €
- 59** - A. HANNE. Terre-cuite peinte. Pêcheur à bord d'une embarcation. Numéroté
2220. Hauteur : 14 cm. 120/150 €
- 60** - A. HANNE. Terre-cuite naturelle. Couple de
pêcheurs près de la barque.
Signée et numérotée 113. Largeur : 8 cm.
120/150 €
- 61** - Terre-cuite peinte. "En veux-tu une ma vieille.
Couple de pêcheurs prisant. I.A. 174 pour Evreux
(gravé). Hauteur : 14 cm. 250/300 €
- 62** - A. BLOT. Terre-cuite peinte. Couple enlacé.
Signé sur la terrasse. Hauteur : 16 cm. 180/200 €
- 63** - Terre-cuite naturelle. Marin à la barre en
buste. Hauteur : 53 cm. (manque un manneton).
500/550 €



64 - Terre-cuite naturelle de Cisterne. Deux pêcheurs à bord d'un canot. Situé à Honfleur. Hauteur : 14 cm. 150/200 €

65 - A. BIET. Terre-cuite naturelle. Couple de pêcheurs séparés, en pied. Numérotés 35 et situés à Ostende. Hauteur : 14 cm. 200/250 €



66 - Terre-cuite naturelle de Cisterne. Pêcheur au filet en pied. Hauteur : 13 cm. 100/150 €

67 - G. TILGES. Terre-cuite naturelle. Couple de pêcheurs séparés, en pied. Situés au Tréport. Hauteur : 9 cm. 120/150 €

68 - A. HANNE. Terre-cuite naturelle. Couple de pêcheurs séparés, en pieds. Signés. Hauteur : 7 cm. 120/150 €



69 - Terre-cuite peinte. Marin à bord de son canot. Hauteur : 26 cm. 250/300 €

70 - A. HANNE - Terre-cuite peinte. Marin à bord de son canot. Intitulé "La pêche" et situé au Havre. Hauteur : 21 cm. 150/180 €

71 - Terre-cuite peinte. Tirelire : canot sous voiles. Hauteur : 22 cm. Accident au mâts) 120/150 €

72 - Terre-cuite peinte. Marin à bord de son canot. Située au Mont Saint-Michel. Hauteur : 18 cm. 120/150 €

73 - Terre-cuite peinte. Couple à bord de son canot. Intitulé "la pêche". Céramique d'art, 444. Hauteur : 15 cm. 150/180 €



74 - Maquette de baleinière en bois peint. Coque bordée sur membrures. Tous appareils de chasse, mâture et sa voile ferlée, avirons... Longueur : 47 cm. 1000/1200 €



75 - Dent de cachalot gravée et incrustée de nacre. Sur la face supérieure est représenté un palais bordé d'un mur et d'une haie d'arbres et au dos, dex baleiniers et leurs embarcations sur les lieux de chasse. Travail XIXème siècle.

Longueur : 18 cm.

1 200/1 500 €

76 - Canne en vertèbres de requin. Pommeau en acajou. Longueur : 76 cm.

250/300 €

77 - Edouard MANDON. Vagues. Huile sur toile signée en b. à d. 38x78 cm.

450/500 €

78 - Louis GAMAIN (1803-1871). Approche du Havre par gros temps. Aquarelle signée en b. à d. 34x47 cm.

2 000/2 200 €

79 - Diorama. Maquette de brick-goélette en vue d'un phare. Voiles en bois sculpté. Début 20ème siècle. 50 x 77 cm.

1 200/1 500 €

80 - Coffret en bois recouvert de paille teintée. Sur le couvercle, protégé par une glace : une côte vue de le terre avec un bateau s'éloignant. A l'intérieur, sur deux étages : de nombreuses petites boîtes à couvercles, deux porte-aiguilles et un miroir (d'origine). Travail de prisonnier napoléonien sur les pontons anglais.
11x33x23 cm. 1 200/1 500 €



81 - PIQUET R. Portrait d'officier de marine. Huile sur toile signée et datée 1878 en b. à d. 24 x 14 cm. 700/800 €

82 - Jean- Baptiste DURAND-BRAGER (1814-1879) (Attribué à). "Flotte au mouillage aux Antilles - Jamaïque" . Huile sur panneau circulaire titrée et inscrite "croquis peint par Durand-Brager, 1866" au dos. Diamètre : 17,5 cm. 1 200/1 500 €

83 - Coffret à dominos en os. L'étui ferme à guichet, le couvercle étant sculpté et reperçé d'un portrait d'officier en buste. La ceinture est ajourée en marqueur de points. Nombreux dominos. 7,5x15 cm. Travail de prisonnier napoléonien sur les pontons anglais. 1 200/1 400 €

84 - Baromètre enregistreur. Vitrine en bronze poli à cinq glaces. Monogrammé PHBN. France, début 20ème siècle.

850/900 €

85 - Règles parallèles en palissandre réunies par des traverses en laiton.

Signées J. SMART. Longueur : 38 cm.

80/100 €

86 - Balance postale en laiton poli.

Socle en bois teinté avec les poids dans leurs évidements.

160/180 €

87 - Trébuchet de changeur en laiton et fer forgé. Etui en bois.

160/180 €

88 - Cadran solaire horizontal de poche.

Couronne divisée sur laiton portant un style axe repliable et surmontant une

boussole à rose en papier gravé. Signée

sur une étiquette : W. WATKINS à

Bristol. Etui en acajou 8,5x8,5 cm.

350/400 €

89 - Modèle de phare en métal peint.

Hauteur : 18 cm. Socle en marbre for-

mant lampe.

120/150 €

90 - Baromètre enregistreur. Vitrine en

acajou à cinq glaces. Signé L.M. (Louis

Maxant). France, début 20ème siècle.

450/500 €

91 - Cadran solaire en ivoire. Modèle diptyque

présentant en partant de l'extérieur du couvercle :

deux cadrans : équatorial et polaire. Sous le cou-

vercle : convertisseur de temps lunaire et calend-

rier lunaire. Horizontalement : un cadran azi-

mutal avec boussole et analemme. Au dos : un

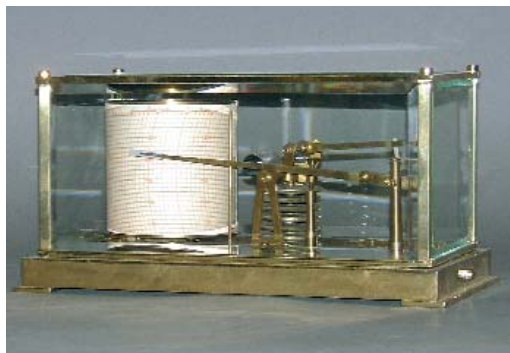
calendrier perpétuel mobile lié à l'analemme.

Signé "Fait et inven par Charles Bloud Dieppe".

France, vers 1670.

7,3x6,2 cm.

5 000/5 500 €



92 - Charles Adrien DUBOIS.

Graphomètre en laiton. Signé le long du limbe : "Dubois à Paris" Rayon : 31 cm.
Etui en bois à la forme. 2000/2500
1 800/2 000 €

Ch. Adrien Dubois travaille rue de la pelleterie en 1762, rue de la vieille draperie en 1766 et en fin, quai de l'Horloge en 1768 jusque vers 1780



93 - Longue-vue de marine en laiton.

Sept tirages, le corps recouvert d'un travail de matelotage. Signée "Maison CHEVALLIER, ingénieur Queslin, à Paris". Fin XIXème siècle. 400/500 €

94 - Niveau de géodésie à lunette en bronze et laiton. Signé MORIN à Paris.
450/500 €

95 - Lunette de parquet en laiton gainé de cuir à un tirage et micromètre latéral. Pied tripode pliant en chêne teinté. France, fin XIXème siècle.
1 800/2 000 €



96 - Octant en ébène et ivoire. Limbe monogrammé S.B.R. de l'atelier de Spencer, Browning et Rust. Rayon : 30 cm. Angleterre, 18ème siècle.
1 100/1 300 €

97 - Baromètre à mercure selon Torricelli. Planchette murale avec deux thermomètres. Signé BAUSELIN à Paris, fin XIXème siècle.
450/500 €





98 - Grande lunette en laiton. Cinq tirages, corps recouvert de Galuchat teinté en vert. Longueur déployée : 150 cm.

500/700 €

99 - Baromètre à mercure selon Fortin. Canne en laiton signée LEHALLE à Paris. Coffret de transport et planchette murale.

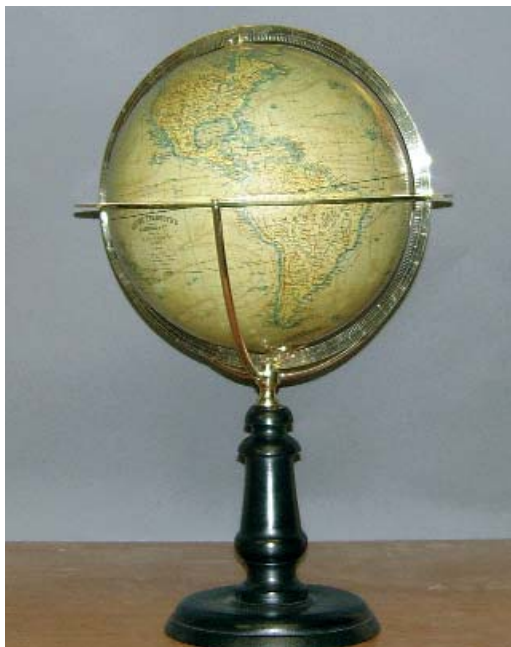
1 000/1 200 €

100 - Baromètre enregistreur. Vitrine en bronze poli à cinq glaces. Monogrammé PHBN. France, début 20ème siècle.

850/900 €

101 - Globe terrestre de table. Cercle équatorial et méridiens en laiton. Pied en bois noir tourné. Signé J. LEBEGUE à Paris, fin XIXème siècle. Diamètre : 30 cm, hauteur : 50 cm.

1 500/1 800 €



102 - Globe terrestre. Monture polaire sur un pied en bois noir tourné. Signé J. FOREST à Paris. Début 20ème siècle.

Diamètre : 16 cm, hauteur : 30 cm. 280/300 €





103 - Longue-vue de passerelle en laiton. Un tirage, le corps recouvert d'un tressage en fil noir. Fin XIXème siècle. 350/400 €

104 - Graphomètre en bronze et laiton. Visée par pinules. Diamètre : 30 cm. France, fin XIXème siècle. Pied support. 500/600 €



105 - Cercle hydrographique en laiton anodisé. Modèle réglementaire de la Marine Nationale. Signé Hurliman, Lorieux Sr. Coffret de transport avec l'intégralité des accessoires. C. 1900. 1 800/2 000 €

106 - Coffret d'instrument de dessin technique en acajou. C. 1900. Complet. 150/200 €

107 - Paire de jumelles en laiton gainé de cuir brun. Signée MORO, opticien à Montluçon. 150/180 €

108 - Petit sextant en bronze et laiton. Limbe et vernier divisés sur argent. Signé E.W. BREITHAUPT Cassel, 1884. Coffret en acajou. 1 400/1 600 €



109 - Niveau de géodésie en bronze et laiton. Pied en chêne et acajou avec nivellement de calage. Signé A. BERTHELEMY à Paris. Coffret de transport, complet. 1 100/1 200 €

110 - Télescope à réflexion de table en laiton gainé de cuir. Pied tripode pliant en laiton. Vers 1800. 2 000/2 500 €



111 - Globe terrestre de table.
Monture équatoriale par cercle méridien sur quatre pieds balustres (adaptation postérieure au globe).
Signée Ch. PERIGOT à Paris, vers 1880.
Diam. : 20 cm - Haut. 26 cm

1 700/2 000 €

112 - Compas de route de yacht de plaisance. Habitacle en laiton et en bronze. Dôme sphérique à deux vérines (dont une électriée postérieurement). Base tulipée reposant sur une terrasse en bronze à quatre tire-fond. Compas liquide (actualisé) signé SESTREL, made for J. Morton, Glasgow. Angleterre, vers 1910. Haut. 50 cm.

2 000/2 500 €

113 - LAPIE "géographe du Roi à Paris. Carte de l'Egypte datée 1828.
75x50 cm.

180/200 €

114 - Tabatière en porier : coque à éperon ouvrant à guichet après avoir dégagé un clé en bois. Longueur : 12 cm. Fin XIXème siècle.

350/400 €

115 - Ecrivoire en loupe d'orme. Renforts en laiton. Sous-main gainé, trois tiroirs dissimulés par un secret. 18x40x25 cm.

450/500 €

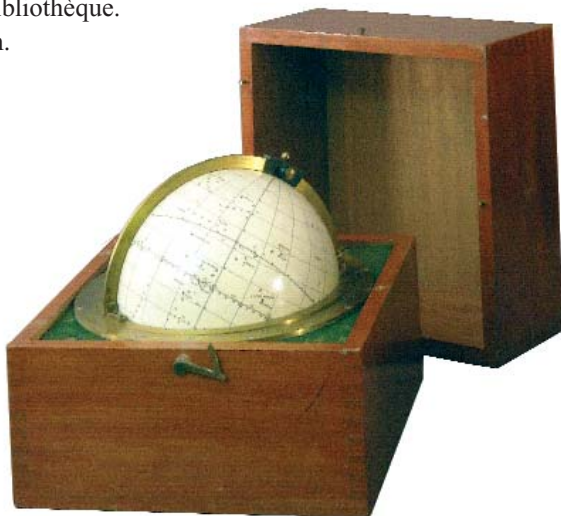
116 - Petit globe terrestre de bibliothèque.

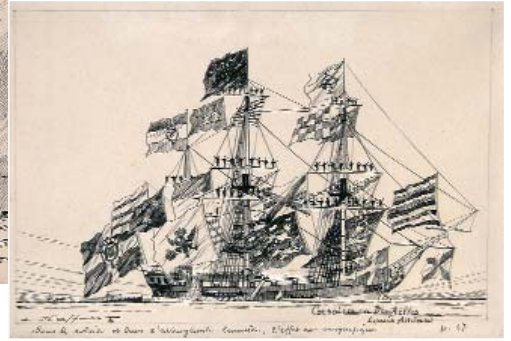
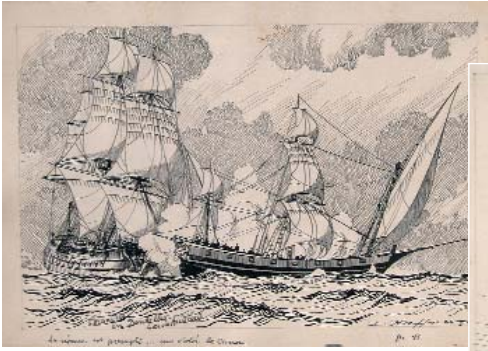
Equateur et méridiens en laiton.

Signé E. BERTAUX (succr Delamarche). France, vers 1850.

Diamètre : 8 cm, hauteur : 18 cm. 1 200/1 500 €

117 - Navisphère céleste en coffret. Repères divisés sur laiton. Signée HUGHES & Son. Angleterre, 20ème s. 1 200/1 500 €





118 - Léon HAFFNER. Douze encres de chine et lavis originaux destinées à l'illustration de Corsaires en Dentelle.

15x22 cm.

6 000/7 000 €

Cet ouvrage est paru aux éditions de la Baudinière en 1942, pendant l'occupation.

119 - BARRY François (1813-1905, peintre officiel de la Marine en 1880).

Vaisseau et tartane en Méditerranée. Huile sur panneau signée en bas à droite.

22,5x31 cm.

4000/5000 €



120 - Maquette de jonque. Coque pleine présentée grée et voilée. Travail ancien.

Longueur : 81 cm, hauteur : 66 cm.

800/1000 €

121 - Robert Dumont-Duparc (1866-1930). Jonques. Huile sur panneau signée en

b. à d. et portant un envoi au dos. 15x21 cm.

350/400 €



122 - Henti RIVIERE. Bord de mer. Lithographie originale. 52x81 cm. 500/600 €

123 - Henri RIVIERE. Canal Lithographie originale. 52x81 cm. 500/600 €

124 - Maquette de sloop de plaisance en bois sculpté et verni pour les œuvres vives, peint au dessus. Coque présentée sous grand voile et focs et soclée.

Hauteur : 55 cm. 300/400 €

125 - BELLIN. "Carte des Isles de Saint Pierre et Miquelon levée par M. le duc de Choiseul ... 1763". 55x86 cm. 250/300 €

126 - CAILLAUD. (Ecole bordelaise vers 1900). Pilote de la gironde. Lavis titré au centre et monogrammé à droite. 27x32 cm. 500/600 €

127 - DE CRISENOY. Goélette vent arrière. Aquarelle signée en b. à d. avec l'ancre. 17x24,5 cm. 450/500 €



128 - CORDOUAN. Promenade aux environs de Toulon. Lavis d'encre. 10x15 cm. 1100/1300 €

129 - CORDOUAN. Bédouins à l'oasis. 11x15 cm. Lavis d'encre. 1100/1300 €



129 - Alfred STEVENS (1823-1906). Bord de mer. Huile sur panneau signée en bas à gauche. 32,5x41 cm. 4 000/5 000 €

A partir de 1880 Alfred Stevens du se rendre régulièrement en bord de mer pour soigner des problèmes pulmonaires dus à son allergie à la térébenthine. Il passera chaque année deux mois en Normandie.

130 - Maquette de sloop de plaisance en bois sculpté et verni pour les œuvres vives, peint au dessus. Coque présentée sous grand voile et foc et soclée. 600/800 €

131 - DULAC Alban (19ème-20ème). Port méditerranéen. Huile sur panneau signée en b. à d. 44,5x53 cm. 2 200/2 500 €

132 - Louis GARNERAY. Le port de Cadix, "vue prise de l'extrémité du môle". Gouache sur aquarelle titrée. 30,5x44 cm. 800/900 €





133 - François ROUX (1811-1882). Le vaisseau mixte l'Orénoque et son double en rade de Toulon. Aquarelle signée et datée 1868. Au dos est précisé : "Souvenir de mon voyage à Alger à bord de la Frégate à vapeur Orénoque commandée par A. Paris, Capitaine de Vaisseau". 41x56 cm. 8 000/10 000 €



134 - François ROUX (1811-1882). Le trois mâts Alfred entouré de nombreuses embarcations. Aquarelle signée à Marseille et datée 1867. 41x55 cm. 7 000/8 000 €



135 - F. ROUX. Le trois-mâts " Alfred de la Rochelle, Capitaine Jaubert, 1846" devant Saint-Jean. Aquarelle signée à Marseille en b. à d. et titrée en bandeau bas. 45x58 cm. 6 00/8 000 €



136 - Louis PELLEGRIN (1836-1884). Le vaisseau l'Alger et en fond, le Mont Faron et une frégate française. Aquarelle signée et datée 1860 en b. à d. et titrée en bandeau bas. 45x60 cm. 1 800/2 000 €



137 - Georges COURTILLIER. Jeunes polynésiennes. Huile sur toile signée en b. à d. 71x90 cm. 2 000/3 000 €



138 - Louis BERNIER. Le conteur sur la plage. Huile sur toile signée en b. à d. 36,5x59,5 cm. 1 000/1 200 €



139 - Léon-Antoine MOREL-FATIO. Villageois se portant au secours de naufragés.
Huile sur toile signée en b. à d. 36X55 cm. 7 000/8000 €



140 - Ecole française XXème siècle.
Saint-Guénolé. Huile sur toile.
55x39 cm. 700/800 €

141 - André BERRONNEAU (1905).
Dundee de pêcha à marée basse à
Royan. Huile sur panneau signée en b.
à d. et légendée au dos.
38x30 cm. 700/800 €

142 - Maquette de canot automobile en
bois peint et verni. Longueur : 80 cm.
120/150 €

142 - A CAUSSIN. Bateau de pêche de
Cherbourg. Aquarelle signée en b. à d.
15x21 cm. 600/700 €



143 - Nicolas OZANNE (1728–1811). Quilleboeuf. « La Seine à Quilleboeuf». Dessin à l'encre et lavis. 3 500/4 000 €



144 - Nicolas OZANNE (1728–1811). Brest : les rives et la rade animées au pied des falaises du cours d'Ajot. Dessin à l'encre et lavis. 21,5x30 cm. 3 500/4 000 €



145 - Nicolas OZANNE (1728–1811). Dieppe vu de la falaise du Pollet. Encre et lavis d'encre. 13,4 x 22,5 cm. 3500/4000 €



146 - Nicolas OZANNE (1728–1811). Toulon. « Le pont Neuf de Toulon vu du chantier de construction des petits bâtiments, en face de la forme ». Plume et lavis d'encre de chine. 13,5 x 22 cm. 3500/4000 €



147 - Maquette du Thermopyle en bois sculpté et peint. Coque présentée sous grément dormant et focs, soclée. Hauteur : 45 cm. 1 000/1 200 €

148 - Georges PINCEMIN (1899-1971). Erquy, départ pour la pêche. Huile sur panneau signée en b. à g. 44,5x37 cm. 500/600 €

149 - Ecole française 18ème s. Le brick suédois "le père de famille". Gouache. 57 x 63. 1200/1500 €

150 - MARIN-MARIE (Marie Durand-Coupel de St Front dit) (1901-1987). Le bassin du Trocadéro. Procédé Jacomet extrait de Grands Coureurs et Plaisanciers. 30x46 cm. 1 200/1 500 €

151 - MARIN-MARIE (Marie Durand-Coupel de St Front dit) (1901-1987). Ailée. Procédé Jacomet extrait de Grands Coureurs et Plaisanciers. 30x46 cm. 8 000/1 000 €

152 - Paul LENGELLE . Le Terrible. Chromotypographie milieu 20ème siècle. 36x77 cm. 300/400 €

153 - ROUX F. Canonière mixte à aubes anglaise devant Marseille. Aquarelle signée en b. à d. 44 x 58 cm. 5 000/6 000 €



154 - Amphore en terre cuite de type Dressel 1 A. Fin II ème, début Ier siècle avant J.C.
Hauteur : 97 cm, diamètre du col : 17 cm.
Plomb et certificat. 3 500/4 000 €

155 - Demi-coque de tartane présentée sous grément dormant sur fond peint dans un coffret en résineux. France, vers 1920.
45 x 65 cm. 1 000/1 200 €

156 - Proue de pirogue. Bois sculpté et peint.
Travail indonésien début 20ème siècle.
102x52 cm. 600/800 €

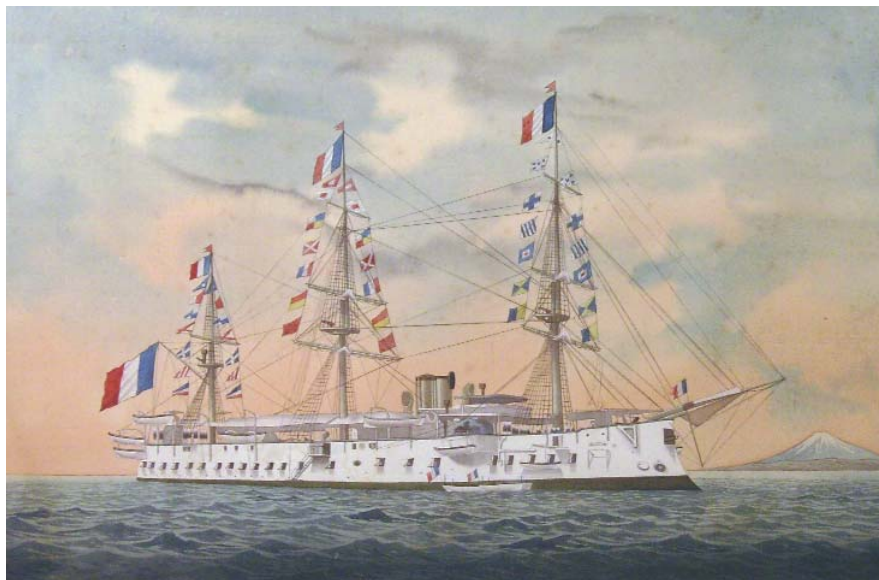
157 - Pichet en porcelain vernissée.
Tête de pirate au perroquet.
Hauteur : 19cm.
50/80 €



158 - A CAUSSIN.
Bateau de pêche de Cherbourg.
Aquarelle signée en b. à d. 15x21 cm.
600/700 €



159 - Maquette de harenguier sur plis en bois verni. Coque voilée et soclée immatriculée à Fécamp. Longueur : 77 cm. 800/1000 €



160 - Ecole de Tokio fin XIXème. Portrait du Bayard sous grand pavois sur fond du Fuji-Yama. Aquarelle sur soie. 35x48 cm. 2 300/2 500 €



161 - Ecole française XXème siècle. Normandie au Havre. Huile sur panneau signée et datée 1935 en b. à g. 34x54 cm. 300x400 €



162 - Chéri DUBREUIL (1828-actif en 1875). Vaisseau à quatre pont grand largeur. Huile sur toile intitulé "les Casquets (phares) en Manche) en b. à g. et igné en b. à d. 80x98 cm. 3 500/4 000 €

163 - Maquette navigante du sloop de plaisance le Saint-Louis de Saint Servan en bois peint. Coque creuse, lestée et pontée. Gréement aurique. La maquette est présentée voilée et soclée. Plaque d'identité du bateau sur le pont. Hauteur : 135 cm. Longueur : 150 cm. 1 200/1 500 €

164 - Georges CYR (1880-1964). Personnages au bord de la mer. Crayon signé, daté 1916 et situé, non déchiffré, en bas à droite. 32x55 cm. 300/350 €

165 - R. JACK. Vagues. Huile sur toile signée en bas à droite. 30x40 cm. 350/400 €
Armand ROBERT. Sant-Malo, la plage de Notre-Dame de bon secours. Huile sur toile signée et située en bas à gauche. 44x53 cm. 800/1000 €



166 - Jules NOËL. Pêcheurs attendant la marée. Huile sur toile signée et datée 1874 en b. à d. 36,5x54 cm. Rentoilée. 8 000/9 000 €

167 - Albert BRENET. Salle des marchines. Chromotypographie. Editions du Ministère de la Marine. 94x58 cm. 230/250 €

168 - A CAUSSIN. Bateau de pêche de Cherbourg. Aquarelle signée en b. à d. 15x21 cm. 600/700 €

169 - Auguste MARTIN. Rivage méditerranéen. Aquarelle signée en b. à g. 31 x 47,5 cm. 1 800/2 000 €



170 - Victor MERCIER (1833-?). Mousses sur le pont. Huile sur panneau signée dans le tiers droit avec envoi. 46x53 cm. 2800/3000 €

171 - Maurice TOUSSAINT. Corsaire méditerranéen. Gouache signée en b. à d.. 16 x 27 cm. 200/250 €

172 - Maquette de bisquine en bois sculpté et peint. Présentée sous gréement dormant et soclée. Hauteur : 39 cm. 700/800 €



173 - Ecole italienne XXème siècle. Pêcheurs menant leur embarcation à la rame.
Huile sur panneau. 20x39 cm. 200/250 €

174 - Paul LEONNEC (1842-1899). Officier à la passerelle. Dessin à la plume.
15 x 10 cm. 120/150 €

175 - VELHMAN H. Brick américain sous voiles et par mer formée. Deux aquarelles formant pendant. 23,5x37,5 cm. 1200/1500 €



176 - Maquette de dundee en bois sculpté et peint. Coque présentée voilée et soclée.
Hauteur : 61 cm. 800/1 000 €



177 - Maquette de guillotine en bronze. Couperet et plateau mobile. Socle peint. Hauteur : Hauteur : 22 cm.

700/800 €



178 - Coffret en fer. Serrure à trois pènes sous le couvercle. Poignées latérales. 11x13x32 cm. 18ème siècle.

1 200/1 500 €

179 - Coffre en fer lardé dit "de corsaire". Serrure sous le couvercle partiellement dissimulée par une plaque gravée et reperçée. Peinture polychrome à décors floraux sur l'extérieur (reprise, contemporaine). Fortes poignées de portage latérales. 50 x 50 x x95 cm. Allemagne, région de Nuremberg, vers 1700. Piétement de style.

7 000/8 000 €

180 - Fauteuil de bord en acajou, pied en fonte. Assise gainée de cuir.

700/800 €





181 - Table plateau en acajou. Bords ajourés pliants. Piétement en "X".
Ovale : 70x100 cm, hauteur : 40 cm.
700/800 €

182 - Ecrioire en loupe. Renforts en laiton. Sous-main gainé, trois tiroirs dissimulés par un secret. Sue le dessus, une plaque incrustée mentionne un envoi et la date Oct. 1876. 17x50x26 cm. 400/500 €



183 - Table accompagnée de deux bancs, la table démontable en quatre éléments et plateau. Par tradition, cette table provient d'une salle de canons de frégate anglaise et aurait été offerte à son dernier commandant pour faits d'armes. Elle est restée depuis dans la collection de la famille Dupetit-Thouars. 265x65 cm. XIXème siècle. Plateau repeint dans l'esprit.
2000/3000 €



DEBURAUX

SOCIÉTÉ DE VENTES AUX ENCHÈRES

51, rue Decamps - 75116 PARIS
Tél. : 33 (0)1 42 24 80 76 - Fax : (0)1 42 24 72 18
courriel : contactdeburaux@deburaux.com
site internet : www.deburaux.com

Ordre d'achat n°

bruno petitcollot, expert
21 rue Liancourt - 75014 Paris
tél. : 01 43 35 03 06
petitcollot@expertises.com
site internet : www.la-rose-des-vents.com

MARINE-VOYAGE XXIII

lundi 14 mai 2007

Paris, Richelieu-Drouot

Salle 4 - 14 h 30

Nom :
Adresse :
Tél. bureau (office) :
Tél. domicile (home) :
Fax ou e-mail :

- Souhaite enchérir dans la limite des prix indiqués ou participer par téléphone aux enchères des lots :
- *Wish to put a bidding within the limit of the prices indicated or to take part by telephone to the biddings of :*

N°	Désignation	Limite à l'enchère

J'ai pris note des frais et conditions générales de la vente. *I noticed the expenses and general conditions of the sale.*

Date et signature

EXTRAITS DES CONDITIONS DE VENTE

La vente est faite au comptant.

Une exposition préalable permet aux acquéreurs de se rendre compte de l'état des biens mis en vente.

Aucune réclamation ne sera admise après la vente.

Les dimensions sont données à titre indicatif.

L'adjudicataire aura l'obligation de remettre ses noms et adresse et de payer sans délai.

Il devra acquitter en sus du montant des enchères et par lot : 18 % HT soit 21,528 % TTC

Dès l'adjudication prononcée, les objets sont sous l'entière responsabilité de l'adjudicataire. Le magasinage n'engage pas la responsabilité du Commissaire-priseur à quelque titre que ce soit. Les éventuels frais de magasinage sont à la charge des acheteurs. En cas de paiement par chèque, la délivrance des objets pourra être différée jusqu'à l'encaissement.

The payment of the acquired objects must be made immediately.

A preliminary exposure makes it possible to the purchasers to realize of the state of the goods put on sale. No claims will be accepted after after the hammer has fallen.

Dimensions are given as an indication.

The purchaser will have the obligation to give his names and addresses and to pay without delay.

He will have to pay 18% VAT excluded or 21,528% VAT included in addition to the biddings

As of the pronounced adjudication, the objects are under the whole responsibility of the contractor. Storing does not engage the responsibility for the Appraiser to some title that it is. The possible storage costs are the responsibility of the purchasers.

In the event of payment by cheque, the delivery of the objects could be deferred to the cashing.