

# DEBURAUX

e t a s s o c i é s

7, rue Michel-Ange - 75016 PARIS  
Tél. : 33 (0)1 42 24 72 22 - Fax : (0)1 42 24 72 18  
courriel: fdeburaux@svv.fr  
site internet : www. svv.com

**Drouot - Richelieu Salle 4**  
9 rue Drouot - 75009 PARIS

VENTE AUX ENCHÈRES PUBLIQUES

## MARINES & VOYAGE XX

trois siècles d'iconographie maritime

**LUNDI 13 MARS 2006**  
**14 H 30**

EXPOSITIONS PUBLIQUES :  
Samedi 11 de 11 h à 18 h & Lundi 13 de 11 h à 12 h  
TÉLÉPHONE PENDANT L'EXPOSITION ET LA VENTE :  
33 (0)1 48 00 20 04

expert :

**Bruno PETITCOLLOT**

21, rue Liancourt - 75014 PARIS  
tél.: 01 43 35 03 06 - fax: 01 43 35 10 23  
courriel : petitcollot@expertises.com  
site internet : www.la-rose-des-vents.com

---

Françoise CASTE-DEBURAUX  
commissaire-priseur habilité

Prochaines ventes



## **MARINE & SCIENCES**

15 mai 2006

Richelieu Drouot



## **MARINE & VOYAGE XXII**

16 juillet 2006

Saint-Malo

## LA MER IMAGÉE

*trois siècles d'iconographie maritime*



Souvenirs de bord de mer : terres-cuites, boîtes ou personnages en coquillages ..



Seront dispersés par lots. Liste détaillée sur demande.





1 - Eugène GRANDIN. Bateau mixte portant le guidon du Yacht Club de France. Gouache sur papier signée et datée 1886 en b. à d. 17,5x27 cm. 2200/2500 €

2 - BEKEN of Cowes. "Minx of Malham" . Photographie originale, numérotée, datée 1949 et signée à la gouache blanche. 28x22,5 cm. 250/300 €

3 - BEKEN of Cowes. "Syrinx" . Photographie originale numérotée et signée à la gouache blanche. 28x22,5 cm. 250/300 €

4 - BEKEN of Cowes. MS Swift. Photographie originale signée à la gouache blanche. 20x28 cm. 250/300 €

5 - BEKEN of Cowes. Régate. Photographie originale signée à la gouache blanche. 20x28 cm. 250/300 €





6 - Ecole anglaise vers 1900. Régate. Aquarelle signée en b. à g. 35x52 cm. 1000/1200 €

7 - Ecole anglaise. Gertrude, cotre franc du R.Y.S. sous voiles. Lithographie par ACKERMANN. 34,5x58 cm. 350/400 €

8 - Léon MOREL-FATIO. Embarcation méditerranéenne. Dessin monogrammé en b. à d. 25x31 cm 500/600 €



9 - François CHEVALIER et Jacques TAGLANG. "1851-1986 America's cup yacht design". Paris, 1987. Grand in-4° à l'italienne. Exemple signé et numéroté 2390/2574. 700/800 €

10 - Globe terrestre de table. Monture polaire reposant sur un pied en bois noirci tourné. Géographie signée E. BERTHAUX éditeur, G. THOMAS Sccr. France, vers 1910. Hauteur : 46 cm. 500/600 €

11 - Bateau en bouteille. Paquebot en vue de côte. Socle solide du flacon. Travail du temps. 180/200 €





12 - Paul LENGELLE (né en 1908). "Calme dans la baie de Douarnenez". Aquarelle signée et intitulée en b. à d. 46x98 cm.

1000/1200 €

13 - Ecole française vers 1917. Ports de Bretagne et personnages. Six dessins situés et datés. 9,5x16,5 cm. *Détail à gauche.* 250/300 €

14 - Jean FERNAND-TROCHAIN (1879-1969). Chapelle bretonne. Huile sur isorel signée en b. à d. 37,5x42 cm. 600/700 €



15 - Albert SEBILLE (Collectif sous la direction de ) Histoire de la marine. Paris, l'illustration, 1939. Dos toilé. 130/150 €

16 - L'âge d'or de la marine à voile. Illustration des Roux père et fils. In folio sous emboît. Paris, Hachette, 1963. 180/200 €

17 - Pierre BOMPARD (Actif 1910-1940). La baie de douarnenez. Huile sur toile signée en b. à d. 53x79 cm.

2000/2500 €





18 - J. MAHE. Retour de pêche à la nuit tombante. Huile sur toile signée en b. à d. 58x80 cm. 1000/1200 €

19 - Compas de route en laiton avec le cercle de son cardan. Rose en papier gravé, divisée par quarts en degrés et en 64 rhumbs. Signée Charlet, opticien - Havre. Diamètre : 22,5 cm. Milieu 19ème siècle. 600/700 €



20 - Montre de bord mécanique en laiton. Cadran signé SMITH, Astral. Diamètre : 25 cm. Angleterre, début 20ème siècle. 350/400 €

21 - R. T. STUART. Bord de mer. Huile sur toile signée en b. à g. 36,5x53 cm. *Craquelures* 1000/1200 €



22 - Ecole française fin 19ème siècle. Bord de mer animé. Huile sur toile avec une signature non déchiffrée en b. à d. 31x39 cm. 800/900 €

23 - Charles FOUQUERAY. "arraisonnement et visite". Illustration extraite de "Front de Mer" tiré à 250 €. 29x20,5 cm. 180/200 €



24 - Idem. Ch. D. FOUQUERAY. "le sous-marin français Circé salué par la marine italienne". 29x20,5 cm. 180/200 €

25 - Idem. "les dragueurs de mine". 29x20,5 cm. 180/200 €

26 - Charles FOUQUERAY. Croiseurs sous le feu. Lithographie rehaussée de deux dessins, datée 1915 et contre-signée. Environ, 54x38 cm. 180/200 €



27 - Deux albums de cartes postales : la flotte française de 1850 à 1940. Importante documentation. 120/150 €

28 - Claude FARRERE. Histoire de la Marine française. Flammarion, Paris, 1956. 100/120 €

29 - A. SAUVAIRE JOURDAN. La Marine de guerre. Illustration par A. Sébille. In 4° rel. Toile verte, plat et dos d'après A. Sébille. Paris, Vuibert, 1910. 130/150 €

30 - Charles FOUQUERAY. Le pointage du canon. Gravure sur bois monogrammée par le graveur et l'auteur. 12,5x8,5 cm. 180/200 €

31 - Amiral MOUCHEZ. Patrouilleur de la Marine nationale. Gouache et mine de plomb signée et datée 38 en b. à g. 31x46 cm. 250/300 €

Charles FOUQUERAY (1869-1956), issu d'une lignée de marins, ne peut faire l'école navale.

Devenu peintre de la Marine, il participe aux missions de l'armée et de nombreux embarquements lui inspireront des centaines d'aquarelles. Il est le parfait exemple du peintre "témoin-reporter"





32 - Léon COUTURIER (1842-1935, nommé P.O.M. en 1890). "Courses d'embarcations". Huile sur toile signée en b. à g. et titrée sur le cadre. 71x98 cm. 2500/3000 €

33 - J. A. RIVIERE. Saïgon. Huile sur panneau, signée, située et datée 1880 €n b. à d. 27x35,5 cm. 1600/1800 €



34 - Jonque en bois et bambou. Reconstitution fidèle avec gréement, voiles et accastillage complet. Travail ancien. Longueur : 43 cm. 600/700 €



35 - Ecole française début 19ème siècle.  
Les pontons de Porthmouth. Gouache sur  
papier. 25x44 cm. 1500/2000 €

36 - Maquette en bois et os. Trois-mâts mixte armé de 60  
canons. France, vers 1860. Vitrine : 42x54 cm. 2000/2500 €

37 - Ch. Edouard de BEAUMONT ( 1812-1881). Deux trois-  
mâts par gros temps. Lavis daté 1832.  
17,5x27,5 cm. 700/800 €

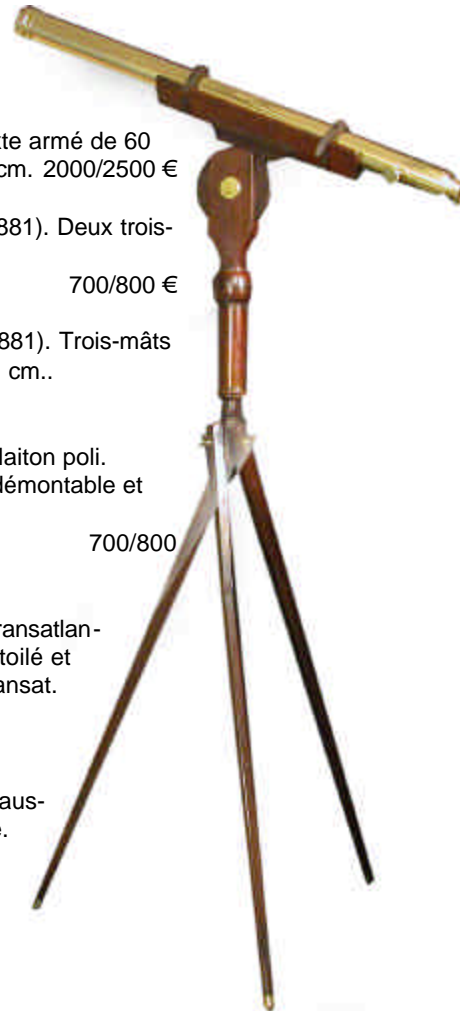
38 - Ch. Edouard de BEAUMONT ( 1812-1881). Trois-mâts  
par gros temps. Lavis daté 1832. 17,5x27,5 cm..  
700/800 €

39 - Longue-vue de parquet à un tirage en laiton poli.  
Réglage par vis tangente. Tripode en bois démontable et  
repliable. France, 19ème siècle.  
Hauteur, environ : 160 cm. 700/800  
€

40 - "L'Album de la Compagnie Générale Transatlan-  
tique, 1898". Paris, 6 rue auber, 1893. Dos toilé et  
cuir rouge avec le monogramme de la Transat.

180/200 €

41 - Coffret en bois clouté, le couvercle rehaus-  
sé d'une médaille et du nom du propriétaire.





42 - Ecole 19ème siècle.  
Navires en difficultés. Huile sur  
toile (*rentoilée*).  
36x50 cm. 600x700  
€



43 - Ecole française  
vers 1900. "Le sauve-  
teur". Régule à patine  
brune titré et signé P.  
BOBBIAS sur la ter-  
rasse. Hauteur : 57  
cm.

450/500 €

44 - Louis  
BERNIER. Le conteur sur  
la plage. Huile sur toile signée en b. à  
d. 36,5x59,5 cm. *Deux petits  
manques de matière.*



45 - Ecole française 19ème siècle.  
Le brick *Reine Margot* et son canot.  
Aquarelle sur papier.  
28x46 cm. 1200/1500 €

46 - Globe terrestre de table. Sphère  
tenue par un demi-méridien gradué  
en laiton. Pied tourné en bois noir.  
Marqué *Globe Universel*. France, fin  
19ème siècle.  
Hauteur : 40 cm. 400/500 €



47 - Victor MERCIER (1833-?).  
Mousses sur le pont. Huile sur pan-  
neau signée dans le tiers droit avec  
envoi. 46x53 cm. 3700/4000 €

48 - Eugène BOUDIN. Voiliers au  
port. Lthographie avec cachet numé-  
rotée 118/300. 39x54 cm. 500/600 €

49 - F. H. MACONI (d'après). Le  
paquebot New Amsterdam. Procédé  
sur toile. 48x76 cm. 280/300 €

50 - Longue-vue de voyage en laiton  
à trois tirages. Corps gainé d'acajou.  
200/250 €



51 - Sextant en bronze,  
limbe et vernier en argent.  
Bâti à trois cercles signé  
B. COOKE à Hull. Coffret  
avec l'ensemble des  
optiques et accessoires.  
Vers 1900. 1100/1300 €

52 - Compas d'embarcation  
monté à la cardan dans un  
coffret en acajou. Rose  
signée G. HECHELMANN à  
Hambourg. 300/350 €



53 - Ecole française 19ème siècle. "Le  
coup de canon". Aquarelle sur papier.  
18x24 cm. 800/1000 €

54 - Equerre d'arpenteur en laiton sur-  
montée d'une boussole. Coffret. C.  
1900. 160/180 €

55 - Rapporteur en laiton. Signé Cani-  
vet à Paris. Diamètre : 12 cm. 140/150  
€

56 - Loupe à deux lentilles montée en  
laiton. Diamètre : 18 cm. 180/200 €





57 - Chéri DUBREUIL (1828-actif en1869). Trois-mâts en difficultés. Huile sur toile signée en b. à d., datée 1863 et située au Havre. 65x97 cm. *Craquelures.* 4000/4500 €



58 - Chéri DUBREUIL (1828-actif en1869). Trois-mâts mixte en route. Huile sur toile signée et datée 66 en b. à d.. 49x73 cm. *Restauration.* 2500/3000 €

59 - Globe terrestre miniature. Monture polaire sur un pied en bois noir tourné. Signé J. FOREST à Paris. Hauteur : 19 cm. 300/400 €

**F**rançois Marguerite Chéri DUBREUIL, né le 6 février 1828 à Vie (Hautes-Pyrénées) † après 1869, peintre et lithographe de scènes historiques, il est le fils du baron Pierre Louis Marguerite DUBREUIL.

En 1848, il est aspirant auxiliaire sur la frégate "Mogador" à Rochefort. Il devient en 1854, second maître de timonerie volontaire du quartier de Sainte, puis officier de marine.





60 - Alfred GODCHAUX (1835-1895). Trois-mâts en remorque. Huile sur toile signée en b. à d. 50x72 cm. 3000/3500 €



61 - Alfred GODCHAUX (1835-1895). Grand cotre en remorque. Huile sur toile signée en b. à g. 50x72 cm. 3000/3500 €

62 - Théodore GUDIN. (1802 1880). Bateaux de pêche en Manche. Huile sur toile signée en b. à g. 36,5x60 cm. 3500/4000 €



63 - Ecole française vers 1900. Grands voiliers au port. Huile sur toile signée Ch. MADIOL en b. à d. 33x49 cm. 700/800 €

64 - Ecole anglaise début 20ème siècle. Trois-mâts à quai. Encre de chine signée Margaret CRAIGHEAT et inscrite /30 € en b. à d. 24x14,5 cm. 200/250 €

65 - Longue-vue en laiton à trois tirages. Corps gainé de cuir noir et d'un tressage. 200/250 €

66 - Niveau d'arpentage en laiton sur pied à vis calantes. Signé BARTHELEMY - PONTUS LEPETIT Scrr à Paris. C. 1900. 550/600 €

67 - Ecole française 19ème siècle. Retour de pêche en Manche. Huile sur toile signée en b. à g. 36x56 cm. 1100/1300 €





68 - Odilon ROCHE. Scène de plage en hiver. Aquarelle signée, datée février 1934 et située à Fort Issol en b. à g. 30x48 cm. 5000/6000 €

69 - Automate : Navire devant une tour. Boîte à musique à deux airs entraînant le trois-mâts et la vigie en haut de la tour. Bon état. Angleterre, 19ème siècle. H. : 40 cm. 1500/1800 €



70 - Longue-vue en laiton à six tirages. Corps en acajou. Marquée "Manufacture française de Saint-Etienne". 300/400 €

71 - Indicateur de gîte en laiton sur planchette en acajou. 140/150 €

72 - Bateau en bouteille : quatre mâts-barque battant pavillon français. Travail ancien. 200/250 €

73 - Coffret de dessin technique en acajou. Complet. Vers 1900. 160/180 €



74 - Ecrivoire de voyage en acajou. Sous-main gainé de cuir teinté. Tiroir latéral à condamnation et tiroirs secrets. Angleterre, 19ème siècle. 18x27x50 cm. 500/600 €



75 - Art populaire maritime fin 19ème siècle. Demi-coque voilée sous vitrine. Trois-mâts barque sur une mer en mastic peint. 26x52 cm. 600/700 €



76 - Albert BRENET (1903-2005). Ebauche de paquebot et cargo. Dessin au crayon gras monogrammé en b. à d. 25x42 cm. 600/800 €



77 - Idem. Ile de France. 25x42 cm. 600/800 €

78 - Ecole française vers 1900. Bateaux en pêche. Huile sur carton signée, non déchiffré. 21x31 cm. 160/180 €





79 - Louis PELLEGRIN (1836-1884). L'Alger et, en fond, le Mont Faron et une frégate française. Aquarelle signée et datée 1860 en b. à d. et titrée en bandeau bas. 45x60 cm.  
2500/3000 €

80 - Ecole française début 19ème siècle. Bord de mer animé de bateaux de pêche. Aquarelle sur carton signée A. DIGUET et datée 1930 en b. à d. 17x30 cm. 180/200 €



81 - Louis LACROIX. Sept volumes édités entre 1943 et 1953. 70/80 e

82 - Globe terrestre de parquet. Sphère maintenue par un cercle méridien divisé sur métal et reposant sur un pied tripode en acajou. Géographie signée de J. FOREST à Paris. Vers 1930. Hauteur : 98 cm. 4500/5000 e



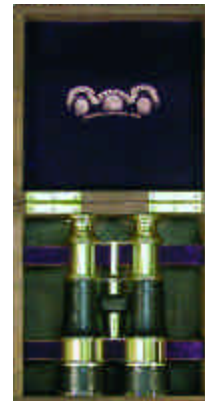
83 - Ecole anglaise 19ème siècle.  
Après la tempête. Huile sur toile  
monogrammée en b. à g. 24x43 cm.

1400/1600 €



84 - Art populaire maritime vers 1900.  
Portrait de l'Emma, trois-mâts battant  
pavillon national. Gouache sur toile de  
sac.

250/300 €



85 - A CAUSSIN. Bateau de pêche de Cher-  
bourg. Aquarelle signée en b. à d. 15x21 cm.  
700/800 €

86 - Paire de jumelles en laiton gainé de cuir  
noir. Signée BARDOU à Paris et précisée "Minis-  
tère de la Marine aux régates du Sport Nautique  
de l'Ouest (Nantes) 1899".

450/500 €

87 - Ecole française 1855-1861. Bâtiments de  
l'escadre de Méditerranée (Montebello, Minerve  
..) et portrait de la frégate Naïade. deux dessin au  
crayon monogrammés en b. à g., titrés et datés.  
18,5x27 cm. *Rousseur sur le dessin de Naïade.*

250/300 €



88 - Stéphane RUAIS. Plouescat, Finistère Nord.  
Huile sur toile signée en b. à g. 38x55 cm.

400/500 €





89 - J. SCOTT. ( 1802-1885 ). Brick grand largue par mer forte. Huïle sur toile signée en b. à d. 53x76 cm. *Rentoilé.*  
4500/5000 €

90 - Ecole italienne 18ème siècle. Canot d'apparat. Aquarelle sur papier. 23x49 cm.  
1300/1500 €



91 - Coffret d'instruments techniques en acajou corné de laiton. Complet. Signé Alph. GIROUX à Paris. Plaque de propriétaire datée 1860.  
700/800 €



92 - Louis Ambroise GARNERAY (1783–1857). Frégate et vaisseaux anglais en Manche. Huile sur panneau signée en bas à gauche (signature gravée en petites majuscules). 53x64 cm. 7000/8000 €



93 - Nicolas OZANNE (1728–1811). Brest : les rives et la rade animées au pied des falaise du cours d'Ajot. Dessin à l'encre et lavis. 21,5x30 cm. 8000/9000 €

**L**es Ganeray : Louis Garneray (1783-1857). Fils aîné du peintre Jean-François Garneray (1755-1837).

Il mena une vie aventureuse et l'on dit qu'il fut un authentique corsaire avant d'être nommé conservateur du Musée de Rouen et de recevoir la Légion d'Honneur en 1852. Les musées du Havre et de Rouen conservent nombre de ses œuvres.

Auguste Garneray (1785-1824) élève de son père et d'Eugène Isabey. Peintre du cabinet de la reine Hortense. Professeur de dessin de la duchesse de Berry.

Jean-Baptiste Hyppolite Garneray (1787-1858). Il figura au Salon avec des sujets divers, mais plus particulièrement avec des paysages

**N**icolas Ozanne a été placé, à l'âge de 10 ans, chez M. Roblin, professeur de dessin de la marine et quatre ans plus tard, devint adjoint à son maître pour le seconder dans ses leçons. Resté, en 1744, par la mort de son père, le seul soutien de sa famille, il apprit la gravure à son frère Pierre et à ses deux sœurs cadettes Jeanne-François et Marie-Jeanne. En dehors de ses innombrables dessins, il est également l'architecte de la corvette l'Aurore destinées à embarquer les premières montres marines de Pierre Leroy



94 - Ecole napolitaine 19ème siècle. Baie de Naples : trois-mâts français portant un pavillon d'armateur monogrammé A.E.. Gouache intitulée «San Telmo Cap ne BILLET 1865» en bandeau bas. 43x66 cm. 1800/2000 €



95 - Ecole napolitaine 19ème siècle. Frégate mixte devant l'Etna de jour et de nuit. Deux gouaches en pendant intitulées "Erutz 1850" (éruption) en bandeaux bas. 39x58 cm. *Mouchetures*. 1800/2000 €



96 - Ecole napolitaine 19ème siècle. Le Vésuve en éruption. Gouache sur papier titrée et datée 1822. 28x45 cm. 900/1000 €

97 - Ecole 19ème siècle. "La Belle Poule en baie de Naples". Gouache titrée sur la bouée et monogrammée R avec une ancre en b. à d. 15,5x23,5 cm. 600/700 €



L'une des plus belles baies du monde, celle de Naples, est dominée par un volcan, le Vésuve, en éruption quasi continue.

Avec les voyages d'agrément, une peinture "souvenir" se développe, et des peintres amateurs utilisent de nouvelles techniques plus rapides que la peinture à l'huile : l'aquarelle et la gouache.

Le point de vue est souvent le Pausilippe, faubourg à l'ouest de Naples. Selon l'armée d'occupation, des frégates espagnoles, anglaises, françaises remplissent l'espace, remplacés peu à peu, au 19ème siècle, par des navires marchands. Grandes éruptions du 19ème siècle : 1822, 1850, 1872 ...

Biblio. : "Gouaches napolitane del Settecento e dell'Ottocento". *Electa*, 1985, Naples.



98 - MARIN-MARIE (Marie Durand-Coupel de St Front dit)  
(1901-1987). Trois-mâts dans les glaces. Aquarelle sur carton  
signée en b. à g. 32x24 cm. 8000/10000 €

99 - MARIN-MARIE (d'après). Les paquebot Antille. Affi-  
chette de compagnie. 21x36 cm. 150/200 €

100 - MARIN-MARIE (d'après). Les paquebot Liberté. Affi-  
chette de compagnie. 21x36 cm. 150/200 €

101 - MARIN-MARIE. L'Eglantine et l'Océanide à Paimpol.  
Chromolithographie. 27x21 cm. 120/150 €



102 - MARIN-MARIE. Jolie Brise doublant le Fastnet. Procédé Jacomet extrait de Grands Coureurs et Plaisanciers. 32x24 cm. 1200/1500 €

103 - MARIN-MARIE ). La leçon de godille. Procédé Jacomet extrait de Grands Coureurs et Plaisanciers. 31x23 cm. 1200/1500 €

104 - MARIN-MARIE. Abordage. 22x29 cm. Procédé Jacomet. 400/450 €

105 - MARIN-MARIE. Combat naval. Procédé Jacomet. 23x28,5 cm 400/450 €

106 - MARIN-MARIE. Navires homonymes. Procédé Jacomet. 22x28 cm. 400/450 €

107 - MARIN-MARIE. Portraits de navires. Six Planches monochromes extraites de grands coureurs et Plaisanciers. Seront divisées. chaque 300/400 €

108 - Albert SEBILLE (d'après). Le Champlain. Affiche de compagnie titrée d'origine sur le cadre. 43x60 cm. 500/600 €

109 - SOP. Trois-mâts. Aquarelle signée en b. à d. avec les pavillons du code international. 30x35 cm. 600/700 €



Le procédé JACOMET est un procédé d'édition qu'il conviendrait mieux de nommer de ses co-inventeurs «procédé MARTY et JACOMET». Des typons d'impression sont obtenus par photographies à raison d'une par couleur. Ces typons sont ensuite convertis en plaques de zinc découpées servant de pochoirs. L'ensemble est aquarellé à la main et au pinceau. Le procédé permet de reproduire des œuvres de manière extraordinaire : contrairement à l'impression classique, la trame reste invisible, seules les touches d'aquarelle sont présentes et, lorsque l'on passe le doigt sur l'aquarelle, la couleur s'en va. Cette technique, très picturale, permet de reproduire respectueusement l'œuvre originale. Ce procédé a été utilisé dans les années 1970 et son caractère artisanal le destinait aux éditions rares et à faible tirage.



110 - Léon HAFFNER. Régate. Huile sur panneau signée en b. à g. 49x98 cm. 4500/5000 €

111 - Léon HAFFNER. Trois-mâts sous voiles. Gouache originale signée et titrée "trois mats carre" en b. à g. 16x28 cm. 2000/2200 €



112 - Léon HAFFNER. Goélette au près. Gouache originale signée en b. à d. 12,5x29 cm. 3000/3500 €

113 - Léon HAFFNER. Régate. Gouache au pochoir signée en b. à d. 38x76 cm.



114 - Georges FOUILLE (1909-1994). Voiliers de plaisance. Trois tirages en couleur. 180/200 €



115 - Théodore GUDIN. Le Vengeur engagé avec deux vaisseaux. Huile sur toile signée et datée 36 en b. à d. 52x64 cm.

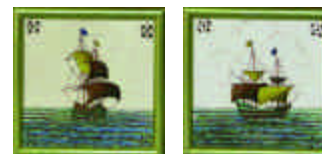
Jean Antoine Théodore Gudin, (1802-1880). Elève d'Anne-Louis Girodet et de Gros, il est devenu vers 1820 le principal peintre français de marines, en particulier de batailles navales. Louis-Philippe lui a commandé, pour Versailles, 97 scènes illustrant les victoires de la marine française. Ce dernier le fera baron en 1844. Il recevra également, de Nicolas 1er, la commande des peintures des ports de Russie.

116 - Maquette de brick armé. Modèle présenté sous voile, le pont animé de marins. Inscription : Brick 1740 € signature F. DUBOIS. Début 20ème siècle. 52x56 cm. 800/1000 €



117 - Gargoussière en toile et cuir rehaussé des armes d'Angleterre. Hauteur : 39 cm. 250/300 €

118 - Deux carreaux de faïence à décors de bricks hollandais. 12,5x12,5 cm. 60/80 €



119 - CAILLAUD. (Ecole bordelaise vers 1900). Pilote de la Gironde. Lavis titré au centre et monogrammé à droite.  
27x32 cm. 600/800 €



120 - Maillet de calfat en bois cerclé de fer.  
120/150 €

121 - Longue-vue de passerelle à un tirage. Corps gainé de cuir noir. 50/100 cm. France, vers 1900. 400/450 €

122 - MOLIERE. Avant-port d'Ostende. Aquarelle signée et datée 1932 en b. à d. 28,5x43 cm. 600/700 €



123 - Ecrtoire en loupe d'érable cornée de laiton. Trois tiroirs dissimulés par un secret. Sous-main gainé de cuir. 18x50x25 cm. 450/500 €

124 - Sextant en bronze, limbe et vernier en argent. Bâti à croisloons signé LORIEUX, PONTIUS et LEPETIT. Coffret avec optiques et accessoires (petits manques). France, vers 1900. 800/1000 €



125 - Ecole française 19ème siècle. Vaisseau à quai. Aquarelle signée H. DUPERRON en b. à d. 15,5x12 cm. 350/400 €

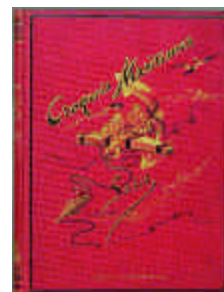
126 - Règles parallèles en ébène réunies par des traverses en laiton. Longueur : 46 cm. 120/150 €

127 - Pierre FALKE. Partie de cartes aux îles. Gouache sur traits de crayon signée en b. à d. 20x30 cm. 1200/1500 €





128 - Johan Jacob BENNETTER ( 1822-1904 ). L'appareillage. Huile sur toile signée en b. à g. et datée 4/11 68 à d. 33,5x59 cm. 6000/7000 €



129 - Baromètre enregistreur. Récepteur à tambour à mouvement à ancre de huit jours de réserve de marche. Six capsules anaéroïdes de Vidie. Vitrine à cinq glaces montées en laiton. Monogrammé PHNB, France, vers 1900.

600/700 €

130 - SAHIB. Croquis maritimes. In-4° relié toile rouge, plat à l'ancre. Léon Vannier, Paris, 1880. 150/200 €

131 - Globe terrestre de parquet. La sphère repose par son cercle méridien sur quatre pieds en acajou. Boussole sur l'entretoise. Signé THOMAS, 44 rue Notre-Dame des Champs à Paris. Vers 1880. Hauteur : 98 cm.





132 - J. de GROOT. Cotre franc et trois-mâts en vue de côte. Aquarelle signée et datée 1847 en b. à g. 29x42,5 cm. 3500/4000 €

133 - HOFFMAN. Mouette en porcelaine céladon. Longueur : 26 cm. 150/200 €



134 - Baromètre enregistreur. Récepteur à tambour à mouvement à ancre de huit jours de réserve de marche. Sept capsules anaréocides de Vidie. Vitrine en acajou à quatre glaces. Monogrammé LM accompagné d'une ancre. France, vers 1900.

600/800 €



135 - Sphère céleste de marine ou navisphère. Astres repérés par leur magnitude. Présentée entourée de ses cercles méridiens et équatoriaux. Coffret en acajou.



Signée KELVIN & HUGHES, date effacée (1972). 1000/1200 €



136 - Victor MAHU (environ de 1665-1700). Le retour de l'escadre. Huile sur toile signée sur le panier en bas au centre. 58x75 cm. 20 000/25 000 €

137 - Globe terrestre. Monture polaire sur un pied en bois noirçi. Signé "globe SCHOTTE, Berlin, revu et corrigé par Vivien de Saint Martin. Fin 19ème siècle. Hauteur : 19 cm. 600/700 €



138 - Octant à pinnules en ébène et laiton. Limbe et vernier en ivoire. Signé MOLTENI à Paris. France, début 19ème siècle. Rayon : 28 cm. 1000/1200 €





139 - Ecole française  
19ème siècle. le "Brick-  
goëlette Sunrise au port  
de Boston, Capne H.J.  
Hubbard, doublant les  
feux de Sandy-Hook.  
1858". Gouache sur traits  
de crayon légendée en  
bandeau bas et signée  
J.V. Bouis en b. à d.  
33x45 cm. 800/1000 €



140 - Louis GARNERAY. Le port de Cadix, "vue prise de l'extré-  
mité du môle". Gouache sur aquarelle titrée.  
30,5x44 cm. 900/1000 €

141 - Ecole française début 19ème siècle.  
Bord de mer animé de bateaux de pêche.  
Aquarelle sur carton signée A. DIGUET et  
datée 1930 en b. à d. 17x30 cm.  
180/200 €



142 - Louis GAMAIN (1803-1871). Approche du Havre par gros temps. Aquarelle signée en b. à d.  
34x47 cm. 2200/2500 €



143 - Jarre en grès peint.  
Portrait d'un homme à la pipa tenant une jarre peinte similaire ... Au dos, l'inscription "Coast West Thuis Best". Hauteur : 67 cm.  
Angleterre, 18ème siècle.  
1200/500 €



€  
144 - Compas de route.  
Montage sur ber avec ses deux sphères de compensation en fer doux. Cuve montée à la cardan. Compas liquide avec une rose en papier rapoortée (signée Dubois à Paris).  
Vers 1900. 400/600 €

145 - Longue-vue en laiton à quatre tirages. Corps gainé de galluchat vert. 550/600 €



146 - J. PINCEMIN. Le port d'Erquy.  
Huile sur panneau signée en b. à g.  
45x36 cm. 600/700 €



147 - AJ ROULLET.. Bord de mer. Huile  
sur panneau signée en b. à d.  
21x25 cm. 400/500 €

148 - J.C. ARBALESTIER. Goélette  
paimpolaise. Huile sur carton signée en  
b. à d. 18x26 cm. 250/300 €

149 - Rose de compas sec. Papier  
gravé tendu sur des barreaux en fer.  
Signée J. WHITE à Gasgow. Angleterre,  
première moitié du 19ème siècle.  
Coffret : 23,5x23,5 cm. 250/300 €



150 - Rapporteur à  
ralonge divisé sur lai-  
ton. Signé CHISLETT,  
Tower London. Angle-  
terre, première moitié  
du 19ème siècle. Cof-  
fret doublé de velours  
bleu : 30x17,5 cm.  
500/600 €



151 - Canot automobile en bois verni. Pont latté. Longueur : 43 cm. Milieu 20 ème siècle. 600/700 €



152 - Cendrier publicitaire en métal chromé des Ets ROCCA. 140/160 €



153 - CONRAD. Rainbow. Aquarelle. 27x36 cm.

150/200 €

154 - Longue-vue à deux tirages en laiton. Corps tromblon recouvert de galluchat noir. Filtre amovible à guichet. Marquée "longue-vue parisienne".

450/500 €

155 - Globe terrestre de table. Cercle méridien et cercle équatorial divisés sur laiton. signé Ch. PERIGOT à Paris, dessiné par Alp. MOURAUX, Ch. DELAGRAVE, éditeur. Hauteur : 59cm. 1500/1800 €

156 - Coffre en camphrier corné de laiton. Poignées en bronze. 50x105x51 cm.

700/800 €



157 - Ecole allemande début 20ème siècle. Torpilleur. Huile sur toile signée et datée 1911 en b. à g. 65x46 cm. 1400/1500 €



158 - Ecole danoise début 20ème siècle. Port marchand. Huile sur toile monogrammée en b. à d. 64x84 cm. 1000/1200 €



159 - Ecole danoise début 20ème siècle. Bateau feu à l'entrée d'un port. Huile sur toile monogrammée en b. à g. 33x44 cm. *Toile marquée par le châssis.* 1000/1200 €



160 - Ecole française début 20ème siècle. Le Courbet. Huile sur carton signée CAPUA en b. à d. 35x48 cm. 400/500 €

161 - Paul LENGELLE (d'après). Le Terrible. Reproduction. 36x77 cm. 250/300 €

162 - Bateau en bouteille : quatre mâts-barque battant pavillon français. Travail ancien. 200/250 €





163 - GERVAISE. Bal à la Préfecture maritime. Lithographie titrée. 13,5x44 cm. 200/250 €

164 - Roger COINDREAU. L'argot baille - l'École navale et ses traditions. In-4 relié demi-veau teinté. Ex. num. sur velin pur fil avec envoi de l'auteur. Paris, 1957. 150/200 €

165 - Jean MARIE et Léon HAFFNER. L'art et la mer. In-4, rel. demi-veau teinté. Ex. num. avec envoi des auteurs. Paris, 1952. 150/200 €



166 - Léon HAFFNER. Croiseur de 1ère classe 19ème siècle. Gouache sur carton signée en b. à d. 54x72 cm. 1500/1700 €

167 - CAZIN et Le Gouaz. Saint Valéry en Caux. Gavure en couleur. Retirage 20ème siècle. 19x25 cm. 80/100 €



168 - Longue-vue marine à un tirage en laiton traité. Corps recouvert de cuir brun. Signée HUGHES & Son à Londres. Angleterre, vers 1900. 250/300 €



169 - Ecole début 20ème siècle. Rade animée. Huile sur toile signée (non déchiffrée) en b. à d.  
30x80 cm. 400/500 €

170 - LL. TIMMERMANS (d'après). Port de la Manche. Reproduction fin 19ème siècle. 30x41,5cm. 250/300 €



171 - "Dessein des différents petits bateaux qui bordaient la rivière de Seine entre le Pont-Neuf et le pont Royal". Deux gravures coloriées marquées "inventée par Salléy" et gravée par J.F. Blondel. 18ème siècle.  
51x37 cm. 300/350 €

172 - Tire-bouchon en bronze et laiton. Poignée en os. 300/350 €



173 - Ecrivoire en acajou corné de laiton. Tiroir latéral à condamnation. 16x55x25 cm. 350/400 €

174 - Table plateau à bords ajouré repliables sur piétement en "X". Plateau : 94x72 cm. 600/700 €

175 - Coffret à cigares en acajou corné de laiton. 9x30x19 cm. 150/180 €



176 - Pharmacie homéopathique en acajou. 28 flacons à granules avec leurs étiquettes d'origine. Angleterre, 19ème siècle. 400/500 €



177 - Automate musical. Le trois-mâts et la vigie se déplacent au gré de deux airs d'une boîte à musique  
Haut. : 40 cm. Angleterre, 19ème siècle 1200/1500 €

178 - CONRAD. Régate sur la Seine. Aquarelle. 25x30 cm.  
150/200 €

179 - CONRAD. Neptune par gros temps. Aquarelle.  
43x54 cm. 150/200 €

180 - Colectif. Histoire de l'aéronautique. Paris, l'illustration,  
1936. Dos toilé. 100/120 €

181 - Collectif. Histoire de la locomotion terrestre. Paris, l'illustration,  
1936. Dos toilé. 100/120 €

182 - Revues Neptunia et Triton. Années 1952 à 1961.  
200/250

€  
183 - Loch en trois éléments, compteur, poisson et  
cercle régulateur. Signé WALKER, cherub Mark II.  
Angleterre, début 20ème siècle. 300/400 €

184 - Plateau médailler présentant 23 médailles ou  
jetons. 250/300 €

185 - Ecole allemande début 20ème. Bateaux sur le  
Rhin, la tour de la flûte enchantée. Huile sur carton  
signée et datée 1909 en b. à d. 31x42 cm. 200/250 €





186 - Coque de voilier en résineux massif. Etiquette indiquant les dimensions dont, longueur : 35 mètres.  
Longueur de la maquette : 113 cm. 800/1000 €



187 - Demi-coque de chantier en bois plein sculpté. Voilier de type Cornu. Longueur de coque : 90 cm.  
Plateau : 30x109 cm. 1200x1500 €

188 - Demi-coque de goélette mixte en acajou. Plaque d'architecte : Campers et Nicholson, Southampton.  
32x98 cm. 700/800 €

189 - Maquette navigante. Cotre de croisière. Pont et cockpit en acajou, coque lestée et peinte. Grément fonctionnel. 92x60 cm. *Photo ci-contre.*  
400/500 €

190 - Maquette jouet de bassin. Coque grée et voilée. 98x85 cm.  
300/400 €

191 - Fauteuil en chêne verni. Tripode en fonte à décor de dauphins stylisés.  
700/800 €

192 - Table plateau sur piétement en "X" repliable. 19ème siècle.  
80x63x44 cm.

400/500 €



193 - Pipe en corrozo. Deux noix sculptées d'un couple  
lisant et de décor floral. Fourneau composé tourné dans  
une troisième noix doublée d'écume. Couvercle surmonté  
d'un chien. Sans tuyau. 350/400 €



# DeburauX et associés

Françoise Caste-DeburauX & Patrick DeburauX  
Commissaires-priseurs habilités - S.V.V. n° 2002-137 & 2005-547

Tél. : 01 42 24 72 22 - Fax : 01 42 24 72 18

fdeburauX@svv.fr - site internet : www.svv.fr

7, rue Michel-Ange, 75016 PARIS

Ordre d'achat n°

bruno petitcollot, expert

21 rue Liancourt - 75014 Paris

tél. : 01 43 35 03 06 - fax : 01 43 35 10 23

petitcollot@expertises.com

site internet : www.la-rose-des-vents.com



Vente MARINE  
lundi 13 mars 2006  
Paris, Richelieu Drouot  
salle 4, 14 h 30

Nom : .....

Adresse : .....

Tél. bureau (office) : .....

Tél. domicile (home) : .....

Fax ou e-mail : .....

- Souhaite enchérir dans la limite des prix indiqués ou participer par téléphone aux enchères des lots :
- *Wish to put a bidding within the limit of the prices indicated or to take part by telephone to the bid-dings of :*

N°	Désignation	Limite à l'enchère

J'ai pris note des frais et conditions générales de la vente. *I noticed the expenses and general conditions of the sale.*

Date et signature

## CONDITIONS DE VENTE :

La vente est faite au comptant

Une exposition préalable permet aux acquéreurs de se rendre compte de l'état des biens mis en vente.

Les dimensions sont données à titre indicatif.

L'adjudicataire aura l'obligation de remettre ses noms et adresse et de payer sans délai.

Il devra acquitter en sus du montant des enchères et par lot : 19,14%

Dès l'adjudication prononcée, les objets sont sous l'entière responsabilité de l'adjudicataire. Le magasinage n'engage pas la responsabilité du Commissaire-priseur à quelque titre que ce soit. Les éventuels frais de magasinage sont à la charge des acheteurs.

En cas de paiement par chèque, la délivrance des objets pourra être différée jusqu'à l'encaissement.

*The payment of the acquired objects must be made immediately.*

*A preliminary exposure makes it possible to the purchasers to realize of the state of the goods put on sale.*

*Dimensions are given as an indication.*

*The purchaser will have the obligation to give his names and addresses and to pay without delay.*

*He will have to pay 19,14 % in addition to the biddings*

*As of the pronounced adjudication, the objects are under the whole responsibility of the contractor. Storing does not engage the responsibility for the Appraiser to some title that it is. The possible storage costs are the responsibility of the purchasers.*

*In the event of payment by cheque, the delivery of the objects could be differed to the cashing.*