



DE BAECQUE

DE BAECQUE-D'OUINCE-SARRAU

LYON – SAMEDI 10 ET LUNDI 12 NOVEMBRE 2018



325

325

Globe terrestre en bois et papier, cercle méridien en fer forgé ; la sphère repose sur un piétement en bois à huit pieds balustres et entretoises ; la table équatoriale octogonale est recouverte de papier divisé de calendriers grégorien et zodiacal ; la géographie, manuscrite et dessinée à la plume, s'inspire de celles du début du XIX^e siècle (présence de la terre de Baffin, W. Parry, 1821)

France, XX^e siècle

H. 120 cm - D. table équatoriale 90 cm

Petits accidents au papier de la table

2 000 / 3 000 €

Expert : Bruno Petitcollot - 06 09 61 92 18

326

Graphomètre à pinnules en laiton, platine ouvragée à décor de rinceaux, portant boussole et divisée d'une double échelle de 360° à lecture renversée, visée par deux alidades dont une fixe
Signé MEURAND quai de l'Horloge à Paris
France, seconde moitié du XVIII^e siècle.

D. 29 cm

Coffret en bois à la forme

Antoine-Joseph Meurand, actif entre 1750 et 1780. Installé rue du cloître Saint-Jacques en 1766, rue Saint-Louis en 1769 et quai de l'Horloge en 1771

Son atelier sera repris par son fils, Charles-Joseph en 1780

Entre Antoine-Joseph Meurand et Charles-Joseph, son fils, il est difficile d'attribuer une paternité pour ce graphomètre d'époque Louis XVI

600 / 800 €

Expert : Bruno Petitcollot - 06 09 61 92 18

327

Pendule de voyage en laiton doré à grande, et petite sonnerie, à la demande et à réveil, cadran en émail blanc, échappement à ancre

Contrôles pour la sonnerie dans la base

Avec son étui

1 400 / 1 500 €

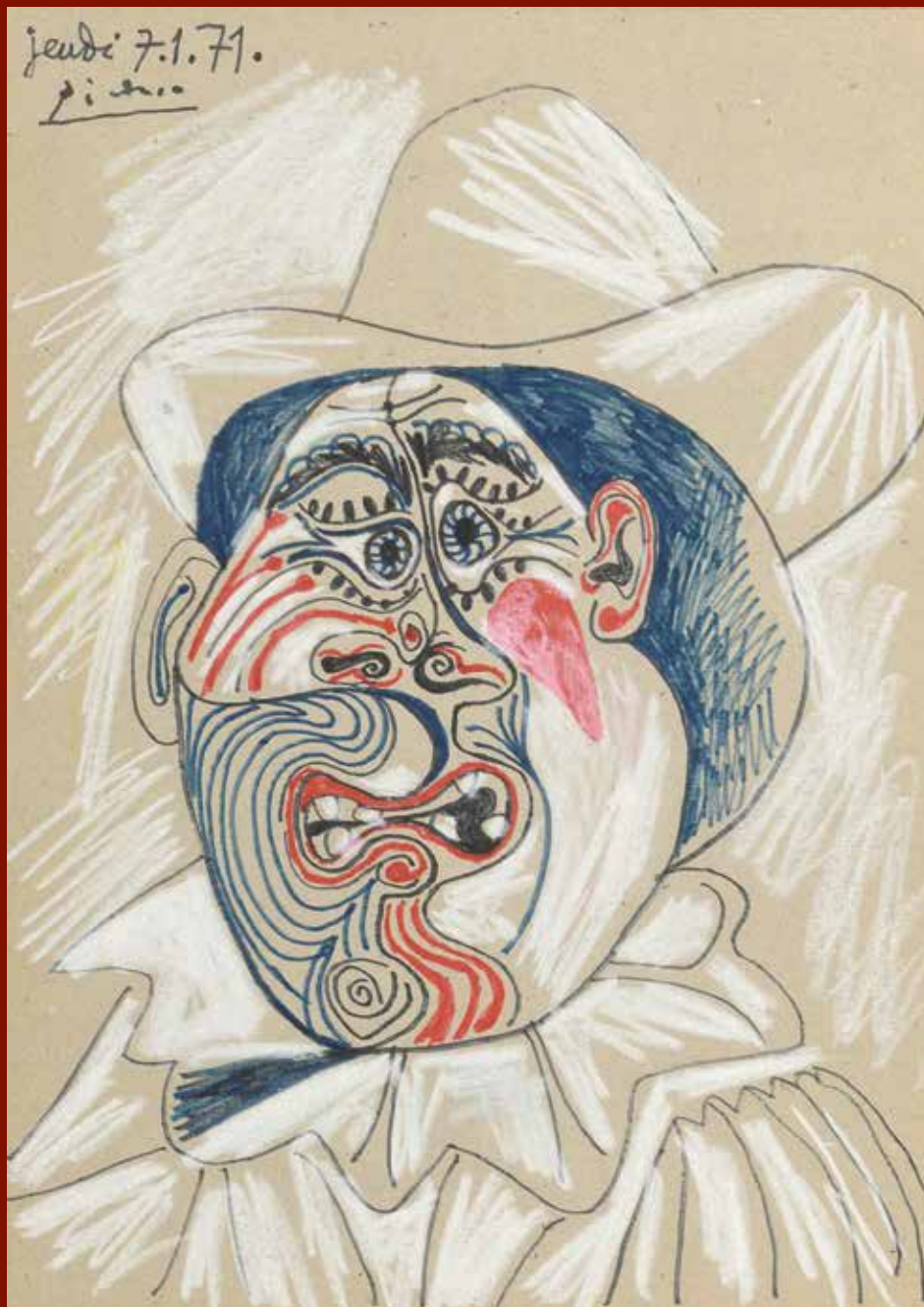


326



327

LES BELLES ENCHÈRES DE L'AUTOMNE



Pablo PICASSO (1881-1973), *Tête d'homme au chapeau*, H. 31 cm - L. 22 cm
Adjugé 255 000 €

Pour joindre des lots à nos ventes, à Lyon ou à Paris : estimation@debaecque.fr - 04 72 16 29 44 / 01 42 46 52 02

LYON : 70, RUE VENDÔME - 69006
TÉL. 04 72 16 29 44 - LYON@DEBAECQUE.FR

WWW.DEBACQUE.FR

PARIS - 132, BOULEVARD RASPAIL 75006
TÉL. 01 42 46 52 02 - PARIS@DEBAECQUE.FR

LES BELLES ENCHÈRES DE L'AUTOMNE



Auguste RODIN (1840-1917)
Adjugé 36 000 €



École des Beaux-Arts de l'Indochine (1925-1945)
Adjugé 100 000 €



Léonard-Tsugouharu FOUJITA (1886-1968)
Adjugé 60 000 €



Henri LAURENS (1885-1954)
Adjugé 46 000 €



André BORDERIE (1923-1998)
Adjugé 40 000 €



Masque Ligbi
Adjugé 33 000 €



Paul GAUGUIN (1848-1903)
Adjugé 20 000 €



Georges MATHIEU (1921-2012)
Adjugé 73 000 €



Robert COMBAS (né en 1957)
Adjugé 28 000 €

DE BAECQUE

VENTES AUX ENCHÈRES

SAMEDI 10 NOVEMBRE 2018
LUNDI 12 NOVEMBRE 2018
VENTE ANNIVERSAIRE DES 10 ANS
DE NOTRE MAISON DE VENTES 2008-2018

ORDRE D'ACHAT

BIJOUX ANCIENS ET MODERNES - MOBILIER ET OBJETS D'ART - ORFÈVRES - TABLEAUX ANCIENS ET MODERNES

Nom :

Prénom(s) :

Adresse :

.....

Tél. : E-mail :

Après avoir pris connaissance des conditions de vente décrites dans le catalogue, je déclare les accepter et je vous prie d'acquiescer pour mon compte personnel aux limites indiquées en Euros les lots que j'ai désignés ci-dessous. Les limites ne comprennent pas les frais de ventes qui sont pour chaque adjudication de : **20,83% HT (25% TTC - TVA 20%)** - pour les livres : 23,70% HT (25% TTC - TVA 5,5%).

Les enchérisseurs supporteront seuls les risques inhérents au mode d'enchères choisi par eux. La **SVV DE BAECQUE et associés** ne pourra être tenue pour responsable des incidents imputables au mode de communication choisi.

LOT N°	DESCRIPTION DU LOT	LIMITE en EUROS

Date :

Signature :

CONDITIONS DE VENTE ET ENCHÈRES

DE BAECQUE et associés est une société de ventes volontaires de meubles aux enchères publiques régie par la loi du 10 juillet 2000. En cette qualité la **SVV DE BAECQUE et associés** agit comme mandataire du vendeur qui contracte avec l'acquéreur.

Les rapports entre la **SVV DE BAECQUE et associés** et l'acquéreur sont soumis aux présentes conditions générales d'achat qui pourront être amendées par des avis écrits ou oraux qui seront mentionnés au procès-verbal de vente.

1 - LE BIEN MIS EN VENTE

a) Les acquéreurs potentiels sont invités à examiner les biens pouvant les intéresser avant la vente aux enchères, et notamment pendant les expositions. La **SVV DE BAECQUE et associés** se tient à la disposition des acquéreurs potentiels pour leur fournir des rapports sur l'état des lots.

b) Tous les biens sont vendus tels quels dans l'état où ils se trouvent au moment de la vente avec leurs imperfections ou défauts. Aucune réclamation ne sera possible relativement aux restaurations d'usage et petits accidents. Il est de la responsabilité des futurs enchérisseurs d'examiner chaque bien avant la vente et de compter sur leur propre jugement aux fins de vérifier si chaque bien correspond à la description. Le rentoilage, le parquetage ou le doublage constituant une mesure conservatoire et non un vice, ne seront pas signalés. Les dimensions sont données à titre indicatif.

c) Les indications données par la **SVV DE BAECQUE et associés** sur l'existence d'une restauration, d'un accident ou d'un incident affectant le lot, sont exprimées pour faciliter son inspection par l'acquéreur potentiel et restent soumises à son appréciation personnelle ou à celle de son expert. L'absence d'indication d'une restauration, d'un accident ou d'un incident dans le catalogue, les rapports, les étiquettes ou verbalement, n'implique nullement qu'un bien soit exempt de tout défaut présent, passé ou réparé.

Inversement la mention de quelque défaut n'implique pas l'absence de tous autres défauts.

d) Les estimations sont fournies à titre purement indicatif et elles ne peuvent être considérées comme impliquant la certitude que le bien sera vendu au prix estimé ou même à l'intérieur de la fourchette d'estimations. Les estimations ne sauraient constituer une quelconque garantie.

Les estimations peuvent être fournies en plusieurs monnaies ; les conversions peuvent à cette occasion être arrondies différemment des arrondissements légaux.

2 - LA VENTE

a) En vue d'une bonne organisation des ventes, les acquéreurs potentiels sont invités à se faire connaître auprès de la **SVV DE BAECQUE et associés**, avant la vente, afin de permettre l'enregistrement de leurs données personnelles.

La **SVV DE BAECQUE et associés** se réserve de demander à tout acquéreur potentiel de justifier de son identité ainsi que de ses références bancaires. La **SVV DE BAECQUE et associés** se réserve d'interdire l'accès à la salle de vente de tout acquéreur potentiel pour justes motifs.

b) Toute personne qui se porte enchérisseur s'engage à régler personnellement et immédiatement le prix d'adjudication augmenté des frais à la charge de l'acquéreur et de tous impôts ou taxes qui pourraient être exigibles.

Tout enchérisseur est censé agir pour son propre compte sauf dénonciation préalable de sa qualité de mandataire pour le compte d'un tiers, acceptée par la **SVV DE BAECQUE et associés**.

c) Le mode normal pour enchérir consiste à être présent dans la salle de vente.

Toutefois la **SVV DE BAECQUE et associés** pourra accepter gracieusement de recevoir des enchères par téléphone d'un acquéreur potentiel qui se sera manifesté avant la vente. La **SVV DE BAECQUE et associés** ne pourra engager sa responsabilité notamment si la liaison téléphonique n'est pas établie, est établie tardivement, ou en cas d'erreur ou d'omissions relatives à la réception des enchères par téléphone.

d) La **SVV DE BAECQUE et associés** pourra accepter gracieusement d'exécuter des ordres d'enchérir qui lui auront été transmis avant la vente et que la **SVV DE BAECQUE et associés** aura acceptés.

Si la **SVV DE BAECQUE et associés** reçoit plusieurs ordres pour des montants d'enchères identiques, c'est l'ordre le plus ancien qui sera préféré.

La **SVV DE BAECQUE et associés** ne pourra engager sa responsabilité notamment en cas d'erreur ou d'omission d'exécution de l'ordre écrit.

e) Dans l'hypothèse où un prix de réserve aurait été stipulé par le vendeur, la **SVV DE BAECQUE et associés** se réserve de porter des enchères pour le compte du vendeur jusqu'à ce que le prix de réserve soit atteint. En revanche, le vendeur ne sera pas admis à porter lui-même des enchères directement ou par mandataire.

Le prix de réserve ne pourra pas dépasser l'estimation basse figurant dans le catalogue.

f) La **SVV DE BAECQUE et associés** dirigera la vente de façon discrétionnaire tout en respectant les usages établis. La **SVV DE BAECQUE et associés** se réserve de refuser toute enchère, d'organiser les enchères de la façon la plus appropriée, de déplacer certains lots lors de la vente, de retirer tout lot de la vente, de réunir ou de séparer des lots. En cas de contestation la **SVV DE BAECQUE et associés** se réserve de désigner l'adjudicataire, de poursuivre la vente ou de l'annuler, ou encore de remettre le lot en vente.

g) Sous réserve de la décision de la personne dirigeant la vente pour la **SVV DE BAECQUE et associés**, l'adjudicataire sera la personne qui aura porté l'enchère la plus élevée pourvu qu'elle soit égale ou supérieure au prix de réserve, éventuellement stipulé.

Le coup de marteau matérialisera la fin des enchères et le prononcé du mot « adjugé » ou tout autre équivalent entraînera la formation du contrat de vente entre le vendeur et le dernier enchérisseur retenu.

L'adjudicataire ne pourra obtenir la livraison du lot qu'après règlement de l'intégralité du prix.

En cas de remise d'un chèque ordinaire, seul l'encaissement du chèque vaudra règlement.

3 - LES INCIDENTS DE LA VENTE

a) Dans l'hypothèse où deux personnes auront porté des enchères identiques par la voix, le geste, ou par téléphone et réclament en même temps le bénéfice de l'adjudication après le coup de marteau, le bien sera immédiatement remis en vente au prix proposé par les derniers enchérisseurs, et tout le public présent pourra porter de nouvelles enchères.

b) Pour faciliter la présentation des biens lors des ventes, la **SVV DE BAECQUE et associés** pourra utiliser des moyens vidéo. En cas d'erreur de manipulation pouvant conduire pendant la vente à présenter un bien différent de celui sur lequel les enchères sont portées, la **SVV DE BAECQUE et associés** ne pourra engager leur responsabilité, et sera seul juge de la nécessité de recommencer les enchères.

c) Pour faciliter les calculs des acquéreurs potentiels, la **SVV DE BAECQUE et associés** pourra être conduit à utiliser à titre indicatif un système de conversion de devises.

Néanmoins les enchères ne pourront être portées en devises, et les erreurs de conversion ne pourront engager la responsabilité de la **SVV DE BAECQUE et associés**.

4 - PRÉEMPTION DE L'ÉTAT FRANÇAIS

L'État français dispose d'un droit de préemption des œuvres vendues conformément aux textes en vigueur.

L'exercice de ce droit intervient immédiatement après le coup de marteau, le représentant de l'État manifestant alors la volonté de ce dernier de se substituer au dernier enchérisseur, et devant confirmer la préemption dans les 15 jours. La **SVV DE BAECQUE et associés** ne pourra être tenu pour responsables des conditions de la préemption pour l'État français.

5 - L'EXÉCUTION DE LA VENTE

a) En sus du prix de l'adjudication, l'adjudicataire (acheteur) devra acquitter les frais de vente suivants : 20,83% HT (25 % TTC - TVA 20 %) - pour les livres : 23,70% HT (25% TTC - TVA 5,5%). Le paiement du lot aura lieu au comptant, pour l'intégralité du prix, des frais et taxes, même en cas de nécessité d'obtention d'une licence d'exportation. Les lots signalés par le symbole * sont en importation temporaire et soumis à des frais de 5,5 % à la charge de l'acquéreur en sus des frais de vente et du prix d'adjudication.

L'adjudicataire pourra s'acquitter par les moyens suivants :

- en espèces jusqu'à 1000 € frais et taxes compris pour tous les professionnels, et particuliers résidant fiscalement en France et jusqu'à 15 000 € pour les ressortissants étrangers sur présentation de leurs papiers d'identité.

- par chèque ou virement bancaire.

b) La **SVV DE BAECQUE et associés** sera autorisée à reproduire sur le procès verbal de vente et sur le bordereau d'adjudication les renseignements qu'aura fournis l'adjudicataire avant la vente.

Toute fausse indication engagera la responsabilité de l'adjudicataire.

Dans l'hypothèse où l'adjudicataire ne se sera pas fait enregistrer avant la vente, il devra communiquer les renseignements nécessaires dès l'adjudication du lot prononcée.

Toute personne s'étant fait enregistrer auprès de la **SVV DE BAECQUE et associés** dispose d'un droit d'accès et de rectification aux données nominatives fournies à la **SVV DE BAECQUE et associés** dans les conditions de la Loi du 6 juillet 1978.

c) Il appartiendra à l'adjudicataire de faire assurer le lot dès l'adjudication. Il ne pourra recourir contre la **SVV DE BAECQUE et associés**, dans l'hypothèse du vol, de la perte ou de la dégradation de son lot, après l'adjudication.

d) Le lot ne sera délivré à l'acquéreur qu'après paiement intégral du prix des frais et des taxes.

Dans l'intervalle la **SVV DE BAECQUE et associés** pourra facturer à l'acquéreur des frais de dépôt du lot, et éventuellement des frais de manutention et de transport.

À défaut de paiement par l'adjudicataire, après mise en demeure restée infructueuse, le bien est remis en vente à la demande du vendeur sur folle enchère d'adjudicataire défaillant ; si le vendeur ne formule pas cette demande dans un délai d'un mois à compter de l'adjudication, la vente est résolue de plein droit, sans préjudice de dommages-intérêts dus par l'adjudicataire défaillant.

En outre, la **SVV DE BAECQUE et associés** se réserve de réclamer à l'adjudicataire défaillant, à son choix :

- des intérêts au taux légal majoré de cinq points.

- le remboursement des coûts supplémentaires engendrés par sa défaillance,

- le paiement de la différence entre le prix d'adjudication initial et le prix d'adjudication sur folle enchère s'il est inférieur, ainsi que les coûts générés par les nouvelles enchères.

La **SVV DE BAECQUE et associés** se réserve également de procéder à toute compensation avec des sommes dues à l'adjudicataire défaillant.

La **SVV DE BAECQUE et associés** se réserve d'exclure de ses ventes futures, tout adjudicataire qui aura été défaillant ou qui n'aura pas respecté les présentes conditions générales d'achat.

Il est vivement demandé aux adjudicataires de procéder à un enlèvement le plus rapide possible de leurs achats, afin de limiter les frais de stockage qui sont à leur charge.

L'entreposage des lots ne saurait engager en aucune façon la responsabilité de la **SVV DE BAECQUE et associés**.

Pour les ventes à Drouot, les objets sont à retirer au magasinage de l'Hôtel Drouot, dont les frais sont à la charge des acheteurs. Tout lot non vendu et, non retiré dans le mois qui suit la vente, sera placé au garde-meuble.

Frais à la charge du propriétaire.

6 - PROPRIÉTÉ INTELLECTUELLE - REPRODUCTION DES ŒUVRES

La **SVV DE BAECQUE et associés** est propriétaire du droit de reproduction de leur catalogue. Toute reproduction de celui-ci est interdite et constitue une contrefaçon à son préjudice.

En outre la **SVV DE BAECQUE et associés** dispose d'une dérogation légale lui permettant de reproduire dans son que le droit de reproduction ne serait pas tombé dans le domaine public.

Toute reproduction du catalogue de la **SVV DE BAECQUE et associés** peut donc constituer une reproduction illicite d'une œuvre exposant son auteur à des poursuites en contrefaçon par le titulaire des droits sur l'œuvre.

La vente d'une œuvre n'emporte pas au profit de son propriétaire le droit de reproduction et de représentation de l'œuvre.

7 - INDÉPENDANCE DES DISPOSITIONS

Les dispositions des présentes conditions générales d'achat sont indépendantes les unes des autres. La nullité de quelque disposition ne saurait entraîner l'inapplicabilité des autres.

8 - COMPÉTENCES LÉGISLATIVE ET JURIDICTIONNELLE

La loi française seule régit les présentes conditions générales d'achat.

Toute contestation relative à leur existence, leur validité, leur opposabilité à tout enchérisseur et acquéreur, et à leur exécution sera tranchée par le tribunal compétent du ressort de Paris (France).





WWW.DEBACQUE.FR

EXPERTISES ET ESTIMATIONS GRATUITES ET CONFIDENTIELLES

TOUS LES LUNDIS SANS RENDEZ-VOUS D'APRÈS PHOTOS (ESTIMATION@DEBACQUE.FR) OU À DOMICILE SUR RENDEZ-VOUS

LYON : 70, RUE VENDÔME, 69006 LYON - LYON@DEBACQUE.FR - TEL. 04 72 16 29 44 - FAX. 04 72 16 29 45

PARIS : 132 BOULEVARD RASPAIL 75006 PARIS - PARIS@DEBACQUE.FR - TEL. 01 42 46 52 02 - FAX. 01 40 46 83 65

NUMÉRO D'AGRÈMENT 2002-648 - LYON 509 647 186 - CP HABILITÉS E. DE BACQUE - G. D'OUINCE - J.-M. SARRAU